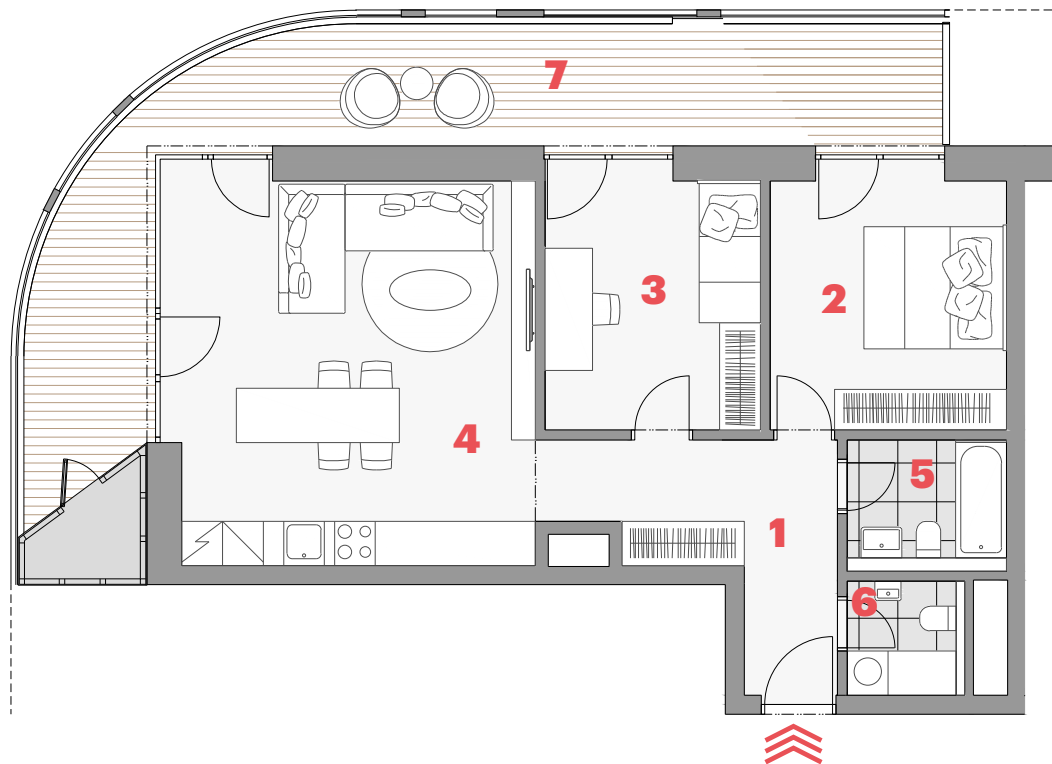


ČÍSLO BYTU • APARTMENT NO. **70704**  
 TYP • TYPE **3+KK**  
 PODLAHOVÁ PLOCHA M<sup>2</sup> • APT. AREA M<sup>2</sup> **80,1**  
 NADZEMNÍ PODLAŽÍ • FLOOR **7**  
 BUDOVA • BUILDING **G**

|  |                            |
|--|----------------------------|
| <b>1</b> předsíň • entrance                    | 10,9 m <sup>2</sup>        |
| <b>2</b> ložnice • bedroom                     | 13,5 m <sup>2</sup>        |
| <b>3</b> pokoj • room                          | 12,3 m <sup>2</sup>        |
| <b>4</b> obývací pokoj + kk • living room + kc | 31,6 m <sup>2</sup>        |
| <b>5</b> koupelna • bathroom                   | 4,6 m <sup>2</sup>         |
| <b>6</b> toaleta • toilet                      | 3,0 m <sup>2</sup>         |
| — obytná plocha • living area                  | 75,9 m <sup>2</sup>        |
| — svislé konstrukce • vertical structures      | 4,2 m <sup>2</sup>         |
| — podlahová plocha • apartment area            | <b>80,1 m<sup>2</sup></b>  |
| <b>7</b> balkon • balcony                      | 33,2 m <sup>2</sup>        |
| — plocha bytu celkem • apart. area total       | <b>113,3 m<sup>2</sup></b> |



T: +420 602 126 264  
 E: prodej@mojezahalka.cz  
 W: mojezahalka.cz

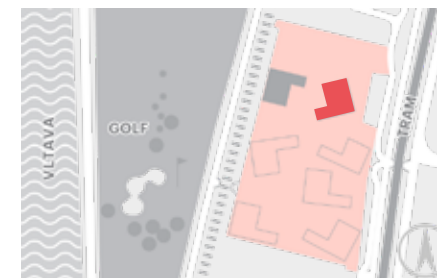
DEVELOPER

**Karlín Group**



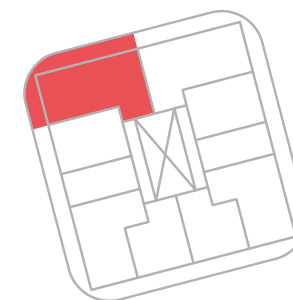
LOKALITA

LOCATION



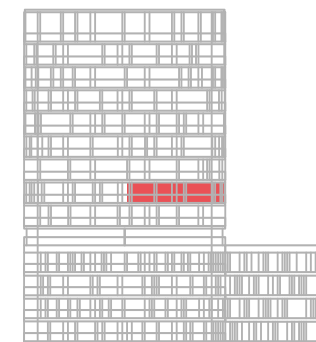
PLÁN PODLAŽÍ

FLOOR PLAN



POHLED NA DŮM

BUILDING VIEW



Upozornění:

Podlahová plocha bytu dle platných právních předpisů (nařízení vlády č. 366/2013 Sb.) znamená celkovou plochu všech místností bytu a také plochy pod nosnými i nenosnými zdmi, přízdívkami a jádry (zde označené jako svislé konstrukce). Jedná se o plochu, která je vymezená obvodovými zdmi bytu.  
 Plochy jednotlivých místností jsou pouze orientační. Vyobrazené zařízení v plánech bytů (nábytek, kuch. linka, el. spotřebiče atd.) není součástí dodávky. Rozsah dodávky je specifikován ve standardu. Investor si vyhrazuje právo na drobné úpravy.