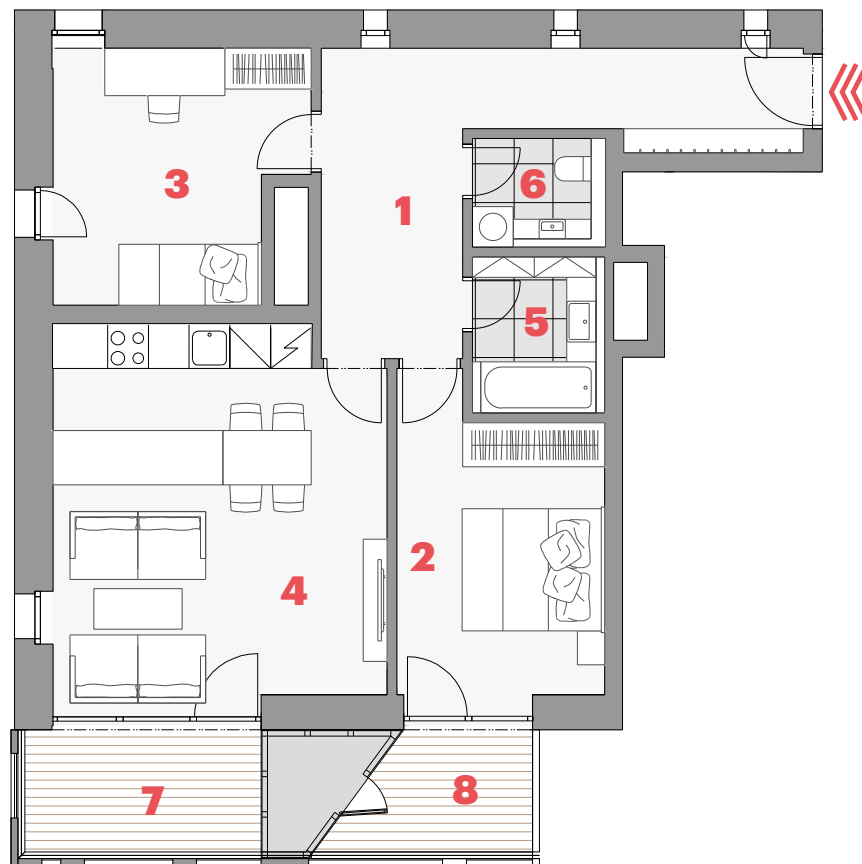


ČÍSLO BYTU • APARTMENT NO. **70301**  
 TYP • TYPE **3+KK**  
 PODLAHOVÁ PLOCHA M<sup>2</sup> • APT. AREA M<sup>2</sup> **86,7**  
 NADZEMNÍ PODLAŽÍ • FLOOR **3**  
 BUDOVA • BUILDING **G**

1	předsíň • entrance	17,7 m <sup>2</sup>
2	ložnice • bedroom	14,0 m <sup>2</sup>
3	pokoj • room	13,7 m <sup>2</sup>
4	obývací pokoj + kk • living room + kc	28,1 m <sup>2</sup>
5	koupelna • bathroom	4,5 m <sup>2</sup>
6	toaleta • toilet	3,1 m <sup>2</sup>
—	obytná plocha • living area	81,1 m <sup>2</sup>
—	svislé konstrukce • vertical structures	5,6 m <sup>2</sup>
—	podlahová plocha • apartment area	<b>86,7 m<sup>2</sup></b>
7	balkon • balcony	6,5 m <sup>2</sup>
8	balkon • balcony	7,4 m <sup>2</sup>
—	plocha bytu celkem • apart. area total	<b>100,6 m<sup>2</sup></b>



T: +420 602 126 264  
 E: prodej@mojezahalka.cz  
 W: mojezahalka.cz

DEVELOPER

**Karlín Group**



0 1 2 3 4 5m



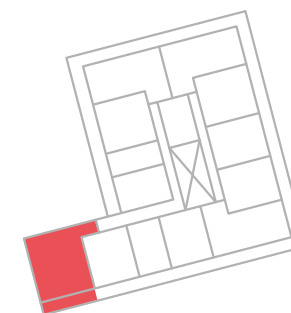
LOKALITA

LOCATION



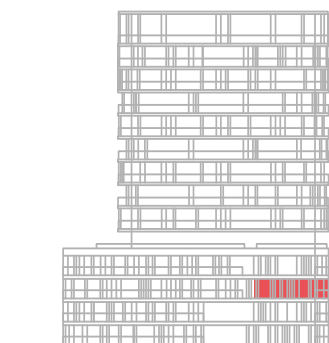
PLÁN PODLAŽÍ

FLOOR PLAN



POHLED NA DŮM

BUILDING VIEW



Upozornění:

Podlahová plocha bytu dle platných právních předpisů (nařízení vlády č. 366/2013 Sb.) znamená celkovou plochu všech místností bytu a také plochy pod nosnými i nenosnými zdmi, přízdívkami a jádry (zde označené jako svislé konstrukce). Jedná se o plochu, která je vymezená obvodovými zdmi bytu.  
 Plochy jednotlivých místností jsou pouze orientační. Vyobrazené zařízení v plánech bytů (nábytek, kuch. linka, el. spotřebiče atd.) není součástí dodávky. Rozsah dodávky je specifikován ve standardu. Investor si vyhrazuje právo na drobné úpravy.