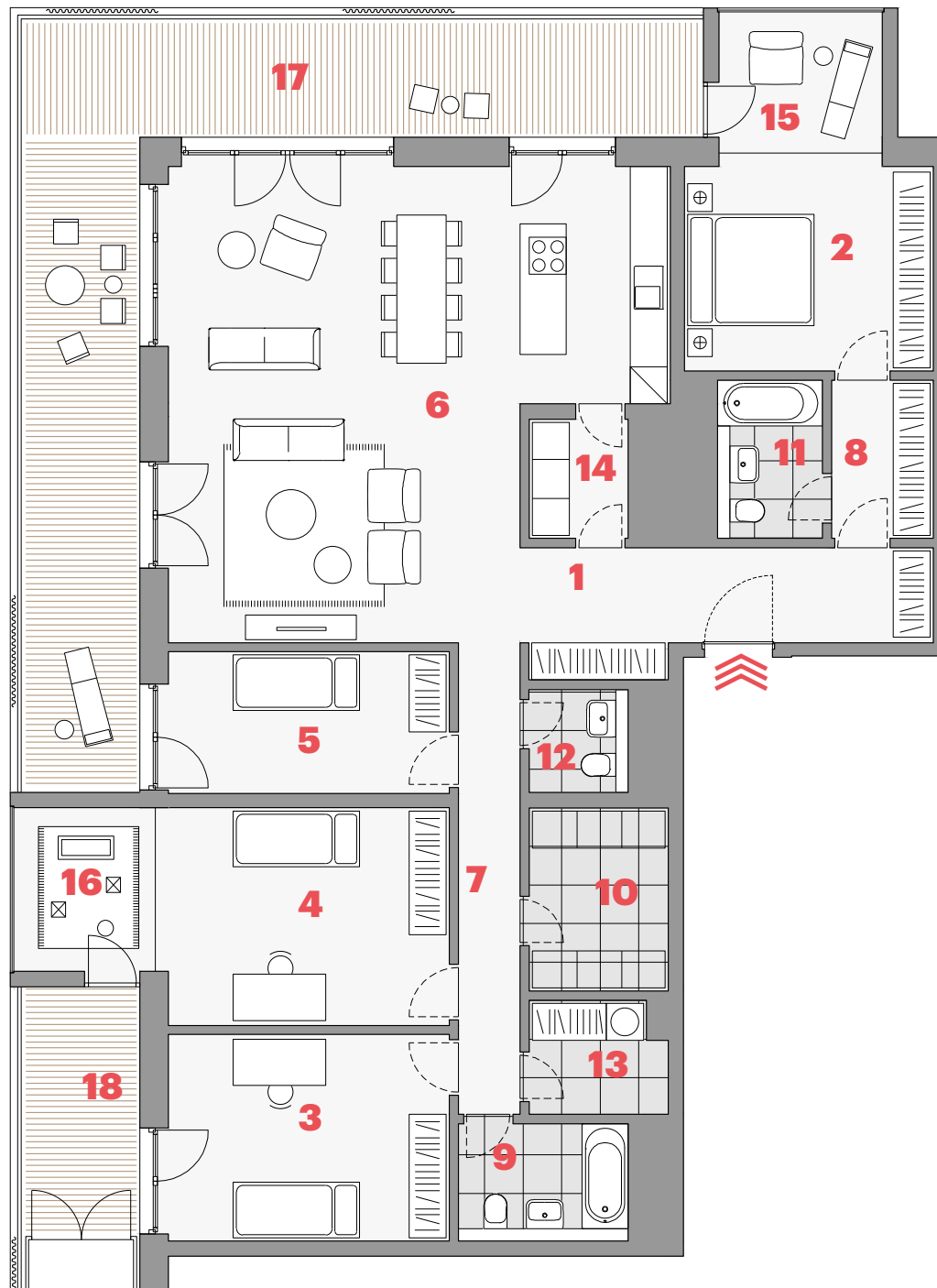


ČÍSLO BYTU • APARTMENT NO. **61102**
 TYP • TYPE **5+KK**
 PODLAHOVÁ PLOCHA M² • APT. AREA M² **190,2**
 NADZEMNÍ PODLAŽÍ • FLOOR **11**
 BUDOVA • BUILDING **F**

1	předsíň • entrance	11,6 m ²
2	ložnice • bedroom	13,4 m ²
3	pokoj • room	15,6 m ²
4	pokoj • room	16,1 m ²
5	pokoj • room	10,9 m ²
6	obývací pokoj + kk • living room + kc	55,5 m ²
7	chodba • corridor	8,5 m ²
8	chodba • corridor	4,5 m ²
9	koupelna • bathroom	5,3 m ²
10	koupelna • bathroom	6,7 m ²
11	koupelna • bathroom	4,3 m ²
12	toaleta • toilet	2,8 m ²
13	komora • utility room	3,9 m ²
14	komora • utility room	3,3 m ²
15	arkýř • bay window	6,4 m ²
16	arkýř • bay window	6,4 m ²
—	obytná plocha • living area	175,2 m ²
—	svislé konstrukce • vertical structures	15,0 m ²
—	podlahová plocha • apartment area	190,2 m²
17	balkon • balcony	43,8 m ²
18	balkon • balcony	9,9 m ²
—	plocha bytu celkem • apart. area total	243,9 m²



T: +420 602 126 264
 E: prodej@mojezahalka.cz
 W: mojezahalka.cz

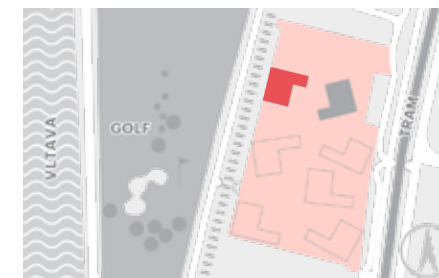
DEVELOPER

Karlín Group



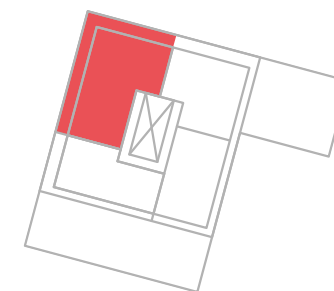
LOKALITA

LOCATION



PLÁN PODLAŽÍ

FLOOR PLAN



POHLED NA DŮM

BUILDING VIEW



Upozornění:

Podlahová plocha bytu dle platných právních předpisů (nařízení vlády č. 366/2013 Sb.) znamená celkovou plochu všech místností bytu a také plochy pod nosnými i nenosnými zdmi, přízdívkami a jádry (zde označené jako svislé konstrukce). Jedná se o plochu, která je vymezená obvodovými zdmi bytu.

Plochy jednotlivých místností jsou pouze orientační. Vyobrazené zařízení v plánech bytů (nábytek, kuch. linka, el. spotřebiče atd.) není součástí dodávky. Rozsah dodávky je specifikován ve standardu. Investor si vyhrazuje právo na drobné úpravy.