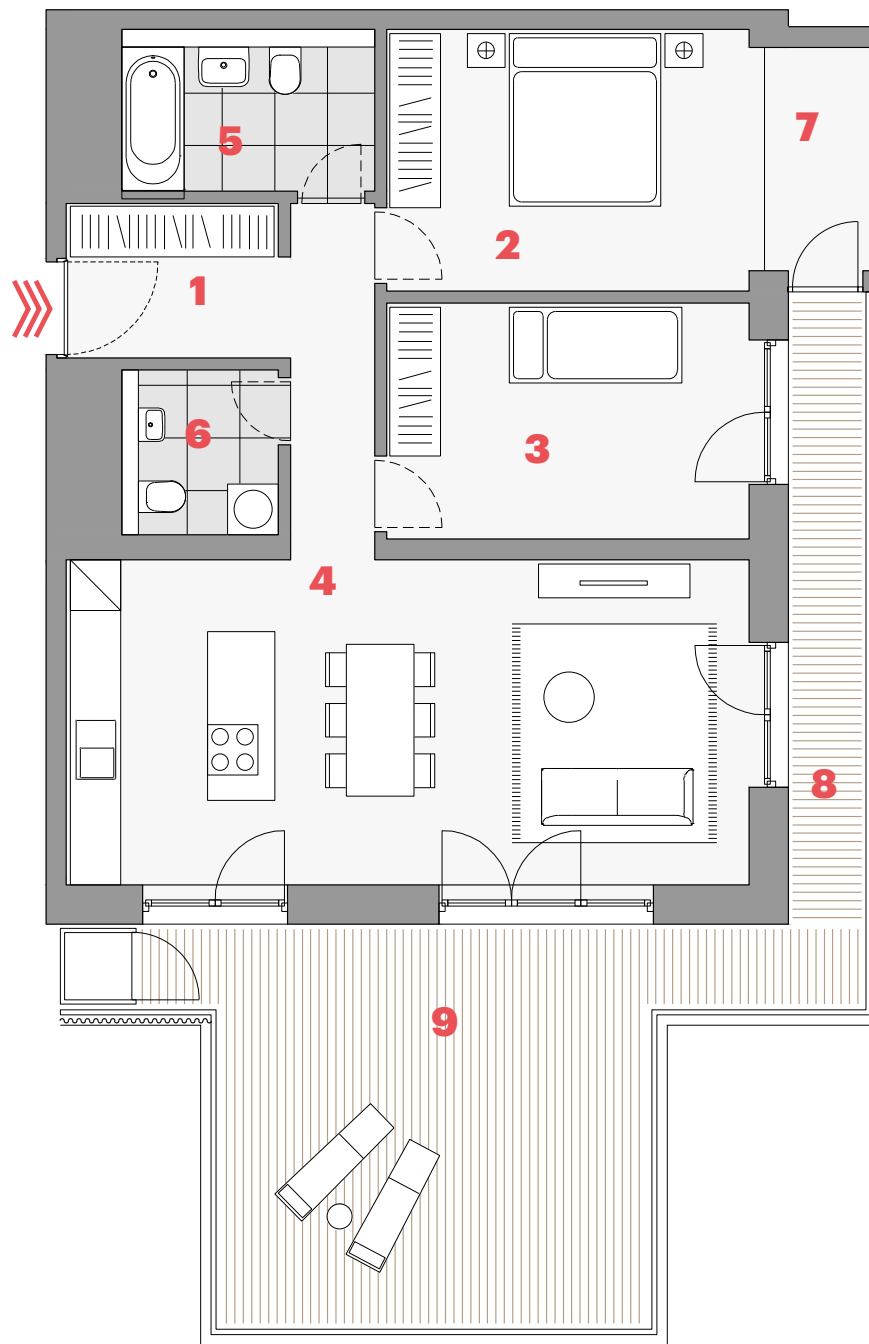


ČÍSLO BYTU • APARTMENT NO. **60506**  
 TYP • TYPE **3+KK**  
 PODLAHOVÁ PLOCHA M<sup>2</sup> • APT. AREA M<sup>2</sup> **88,3**  
 NADZEMNÍ PODLAŽÍ • FLOOR **5**  
 BUDOVA • BUILDING **F**

1	předsíň • entrance	9,5 m <sup>2</sup>
2	ložnice • bedroom	13,4 m <sup>2</sup>
3	pokoj • room	12,4 m <sup>2</sup>
4	obývací pokoj + kk • living room + kc	32,7 m <sup>2</sup>
5	koupelna • bathroom	5,8 m <sup>2</sup>
6	toaleta • toilet	3,6 m <sup>2</sup>
7	arkýř • bay window	4,1 m <sup>2</sup>
—	obytná plocha • living area	81,5 m <sup>2</sup>
—	svislé konstrukce • vertical structures	6,8 m <sup>2</sup>
—	podlahová plocha • apartment area	<b>88,3 m<sup>2</sup></b>
8	balkon • balcony	10,1 m <sup>2</sup>
9	terasa • terrace	30,2 m <sup>2</sup>
—	plocha bytu celkem • apart. area total	<b>128,6 m<sup>2</sup></b>



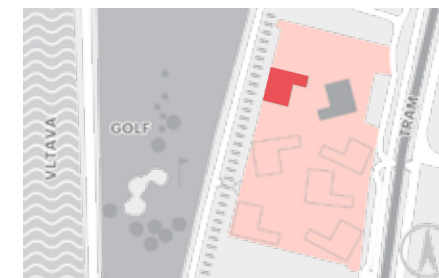
T: +420 602 126 264  
 E: prodej@mojezahalka.cz  
 W: mojezahalka.cz

DEVELOPER



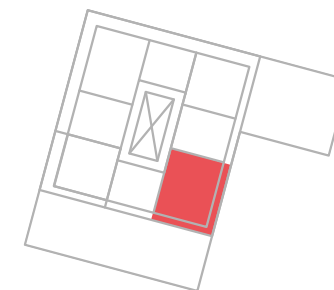
LOKALITA

LOCATION



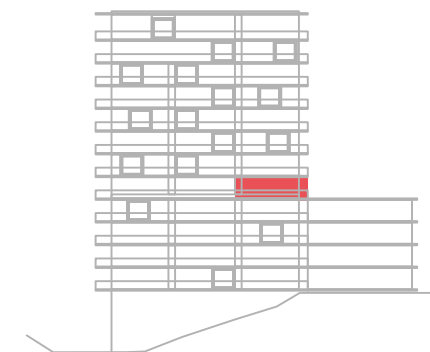
PLÁN PODLAŽÍ

FLOOR PLAN



POHLED NA DŮM

BUILDING VIEW



Upozornění:

Podlahová plocha bytu dle platných právních předpisů (nařízení vlády č. 366/2013 Sb.) znamená celkovou plochu všech místností bytu a také plochy pod nosnými i nenosnými zdmi, přízdívkami a jádry (zde označené jako svislé konstrukce). Jedná se o plochu, která je vymezená obvodovými zdmi bytu.  
 Plochy jednotlivých místností jsou pouze orientační. Vyobrazené zařízení v plánech bytů (nábytek, kuch. linka, el. spotřebiče atd.) není součástí dodávky. Rozsah dodávky je specifikován ve standardu. Investor si vyhrazuje právo na drobné úpravy.