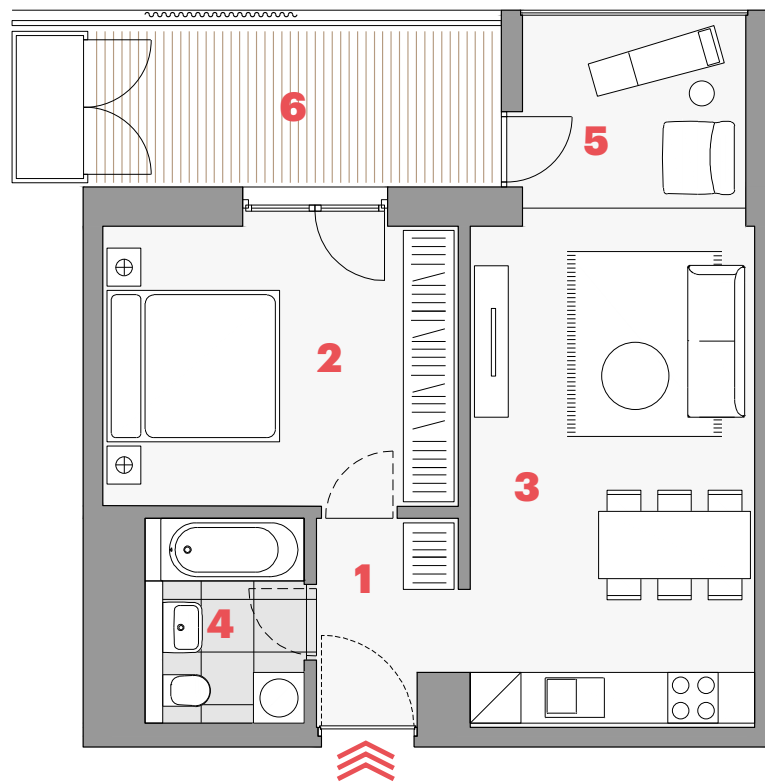


ČÍSLO BYTU • APARTMENT NO. **60504**  
 TYP • TYPE **2+KK**  
 PODLAHOVÁ PLOCHA M<sup>2</sup> • APT. AREA M<sup>2</sup> **52,9**  
 NADZEMNÍ PODLAŽÍ • FLOOR **5**  
 BUDOVA • BUILDING **F**

|   |   |                           |
|---|---|---------------------------|
| 1 | předsíň • entrance                      | 4,3 m <sup>2</sup>        |
| 2 | ložnice • bedroom                       | 14,4 m <sup>2</sup>       |
| 3 | obývací pokoj + kk • living room + kc   | 20,1 m <sup>2</sup>       |
| 4 | koupelna • bathroom                     | 4,6 m <sup>2</sup>        |
| 5 | arkýř • bay window                      | 6,4 m <sup>2</sup>        |
| — | obytná plocha • living area             | 49,8 m <sup>2</sup>       |
| — | svislé konstrukce • vertical structures | 3,1 m <sup>2</sup>        |
| — | podlahová plocha • apartment area       | <b>52,9 m<sup>2</sup></b> |
| 6 | balkon • balcony                        | 11,5 m <sup>2</sup>       |
| — | plocha bytu celkem • apart. area total  | <b>64,4 m<sup>2</sup></b> |



T: +420 602 126 264  
 E: prodej@mojezahalka.cz  
 W: mojezahalka.cz

DEVELOPER

**Karlín Group**



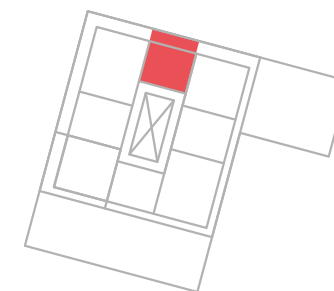
LOKALITA

LOCATION



PLÁN PODLAŽÍ

FLOOR PLAN



POHLED NA DŮM

BUILDING VIEW



Upozornění:

Podlahová plocha bytu dle platných právních předpisů (nařízení vlády č. 366/2013 Sb.) znamená celkovou plochu všech místností bytu a také plochy pod nosnými i nenosnými zdmi, přízdívkami a jádry (zde označené jako svislé konstrukce). Jedná se o plochu, která je vymezená obvodovými zdmi bytu.  
 Plochy jednotlivých místností jsou pouze orientační. Vyobrazené zařízení v plánech bytů (nábytek, kuch. linka, el. spotřebiče atd.) není součástí dodávky. Rozsah dodávky je specifikován ve standardu. Investor si vyhrazuje právo na drobné úpravy.