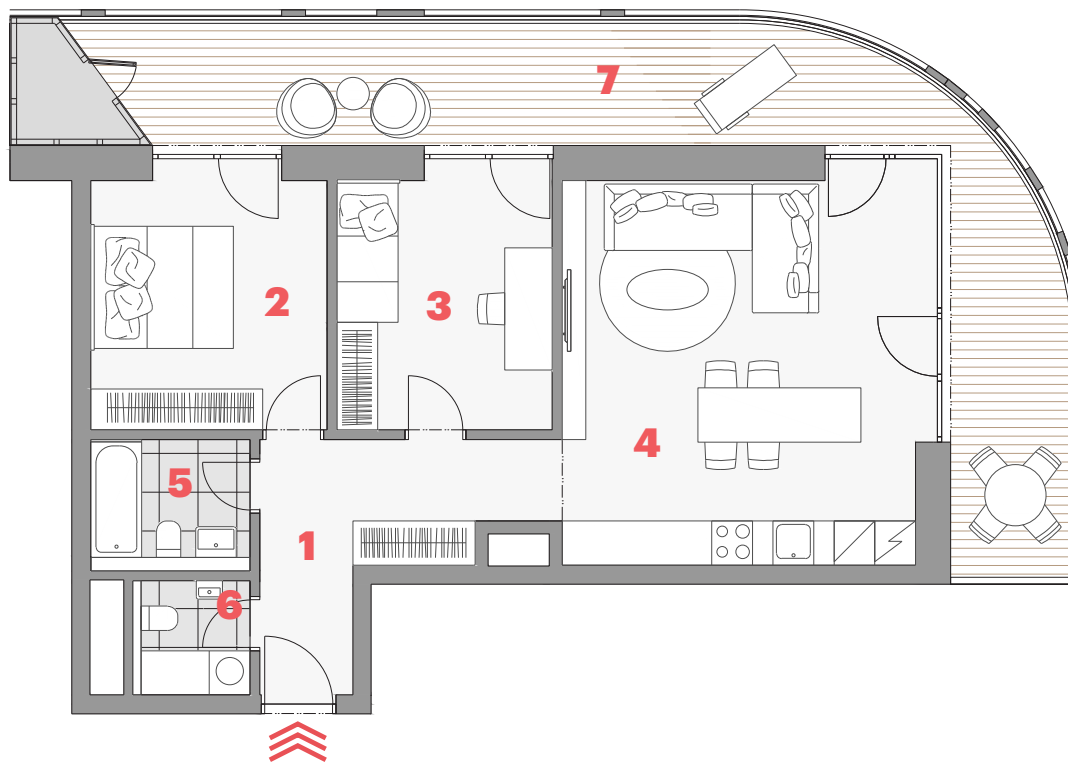


ČÍSLO BYTU • APARTMENT NO. **71005**  
 TYP • TYPE **3+KK**  
 PODLAHOVÁ PLOCHA M<sup>2</sup> • APT. AREA M<sup>2</sup> **80,1**  
 NADZEMNÍ PODLAŽÍ • FLOOR **10**  
 BUDOVA • BUILDING **G**

<b>1</b> předsíň • entrance	10,7 m <sup>2</sup>
<b>2</b> ložnice • bedroom	13,5 m <sup>2</sup>
<b>3</b> pokoj • room	12,4 m <sup>2</sup>
<b>4</b> obývací pokoj + kk • living room + kc	31,6 m <sup>2</sup>
<b>5</b> koupelna • bathroom	4,6 m <sup>2</sup>
<b>6</b> toaleta • toilet	3,0 m <sup>2</sup>
— obytná plocha • living area	75,8 m <sup>2</sup>
— svislé konstrukce • vertical structures	4,3 m <sup>2</sup>
— podlahová plocha • apartment area	<b>80,1 m<sup>2</sup></b>
<b>7</b> balkon • balcony	37,1 m <sup>2</sup>
— plocha bytu celkem • apart. area total	<b>117,2 m<sup>2</sup></b>



T: +420 602 126 264  
 E: prodej@mojezahalka.cz  
 W: mojezahalka.cz

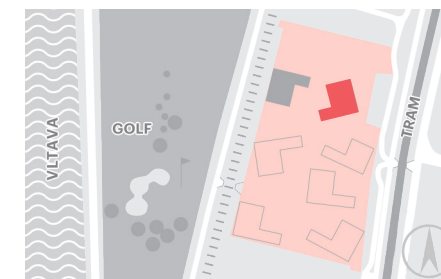
DEVELOPER

**Karlín Group**



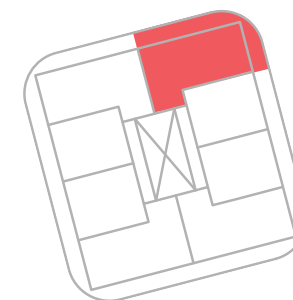
LOKALITA

LOCATION



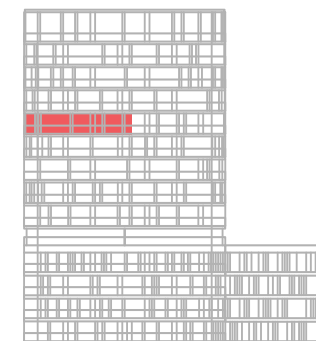
PLÁN PODLAŽÍ

FLOOR PLAN



POHLED NA DŮM

BUILDING VIEW



Upozornění:

Podlahová plocha bytu dle platných právních předpisů (nařízení vlády č. 366/2013 Sb.) znamená celkovou plochu všech místností bytu a také plochy pod nosnými i nenosnými zdmi, přízdívkami a jádry (zde označené jako svislé konstrukce). Jedná se o plochu, která je vymezená obvodovými zdmi bytu.  
 Plochy jednotlivých místností jsou pouze orientační. Vyobrazené zařízení v plánech bytů (nábytek, kuch. linka, el. spotřebiče atd.) není součástí dodávky. Rozsah dodávky je specifikován ve standardu. Investor si vyhrazuje právo na drobné úpravy.