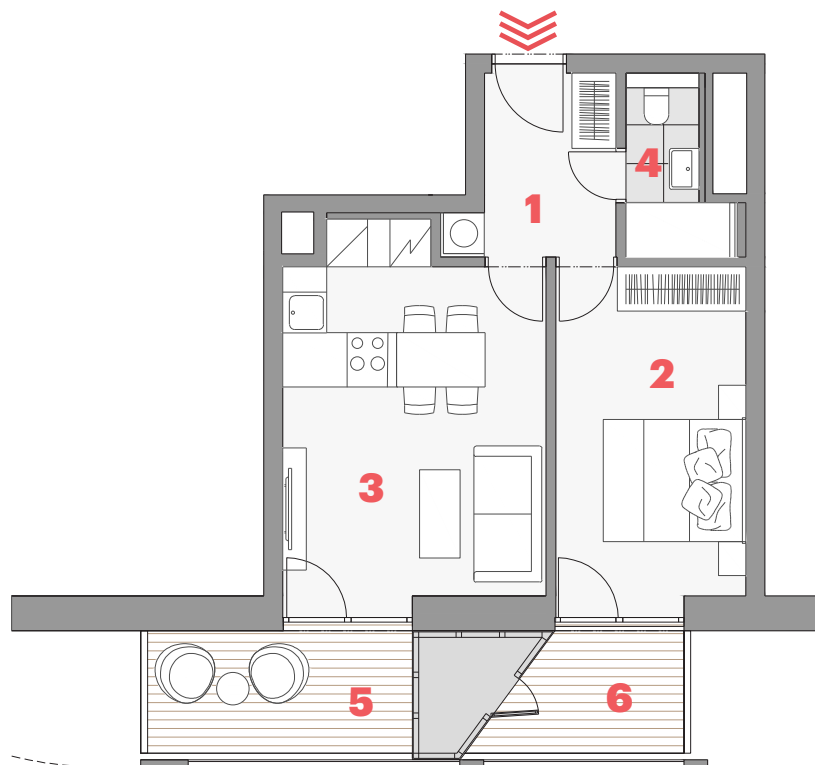


ČÍSLO BYTU • APARTMENT NO. **70710**  
 TYP • TYPE **2+KK**  
 PODLAHOVÁ PLOCHA M<sup>2</sup> • APT. AREA M<sup>2</sup> **48,3**  
 NADZEMNÍ PODLAŽÍ • FLOOR **7**  
 BUDOVA • BUILDING **G**

<b>1</b> předsíň • entrance	6,2 m <sup>2</sup>
<b>2</b> ložnice • bedroom	14,4 m <sup>2</sup>
<b>3</b> obývací pokoj + kk • living room + kc	20,6 m <sup>2</sup>
<b>4</b> koupelna • bathroom	3,4 m <sup>2</sup>
— obytná plocha • living area	44,6 m <sup>2</sup>
— svislé konstrukce • vertical structures	3,7 m <sup>2</sup>
— podlahová plocha • apartment area	<b>48,3 m<sup>2</sup></b>
<b>5</b> balkon • balcony	7,6 m <sup>2</sup>
<b>6</b> balkon • balcony	7,7 m <sup>2</sup>
— plocha bytu celkem • apart. area total	<b>63,6 m<sup>2</sup></b>



T: +420 602 126 264  
 E: prodej@mojezahalka.cz  
 W: mojezahalka.cz

DEVELOPER

**Karlín Group**



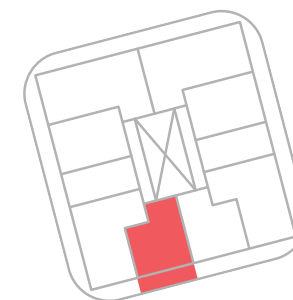
LOKALITA

LOCATION



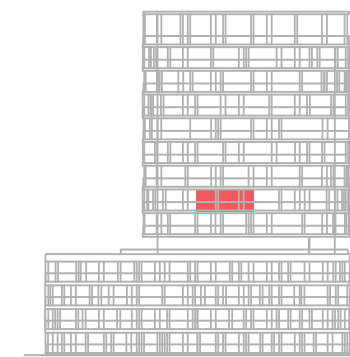
PLÁN PODLAŽÍ

FLOOR PLAN



POHLED NA DŮM

BUILDING VIEW



Upozornění:

Podlahová plocha bytu dle platných právních předpisů (nařízení vlády č. 366/2013 Sb.) znamená celkovou plochu všech místností bytu a také plochy pod nosnými i nenosnými zdmi, přízdívkami a jádry (zde označené jako svislé konstrukce). Jedná se o plochu, která je vymezená obvodovými zdmi bytu.  
 Plochy jednotlivých místností jsou pouze orientační. Vyobrazené zařízení v plánech bytů (nábytek, kuch. linka, el. spotřebiče atd.) není součástí dodávky. Rozsah dodávky je specifikován ve standardu. Investor si vyhrazuje právo na drobné úpravy.