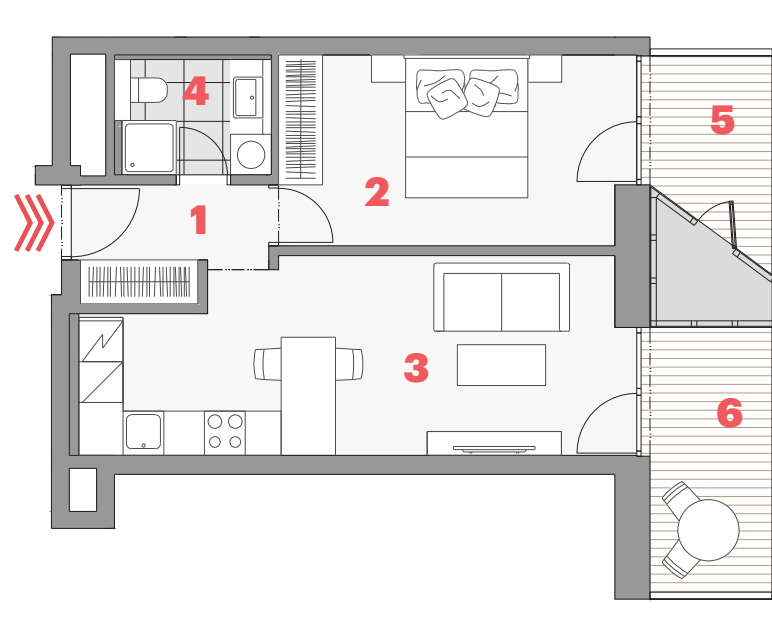


ČÍSLO BYTU • APARTMENT NO. **70606**  
 TYP • TYPE **2+KK**  
 PODLAHOVÁ PLOCHA M<sup>2</sup> • APT. AREA M<sup>2</sup> **48,8**  
 NADZEMNÍ PODLAŽÍ • FLOOR **6**  
 BUDOVA • BUILDING **G**

1	předsíň • entrance	4,8 m <sup>2</sup>
2	ložnice • bedroom	14,8 m <sup>2</sup>
3	obývací pokoj + kk • living room + kc	21,3 m <sup>2</sup>
4	koupelna • bathroom	3,9 m <sup>2</sup>
—	obytná plocha • living area	44,8 m <sup>2</sup>
—	svislé konstrukce • vertical structures	4,0 m <sup>2</sup>
—	podlahová plocha • apartment area	<b>48,8 m<sup>2</sup></b>
5	balkon • balcony	7,7 m <sup>2</sup>
6	balkon • balcony	7,7 m <sup>2</sup>
—	plocha bytu celkem • apart. area total	<b>64,2 m<sup>2</sup></b>



T: +420 602 126 264  
 E: prodej@mojezahalka.cz  
 W: mojezahalka.cz

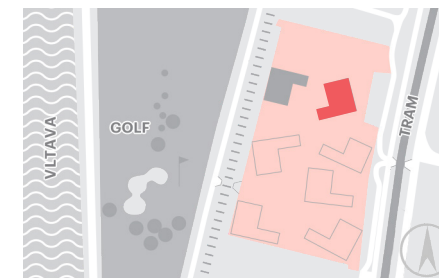
DEVELOPER

**Karlín Group**



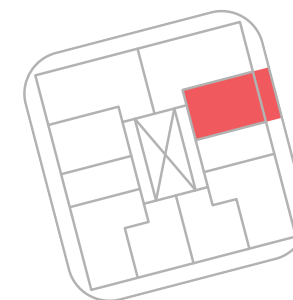
LOKALITA

LOCATION



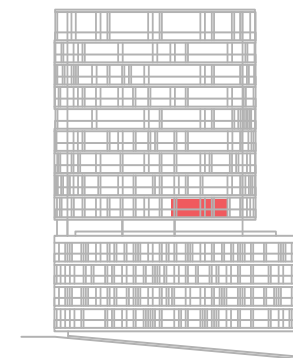
PLÁN PODLAŽÍ

FLOOR PLAN



POHLED NA DŮM

BUILDING VIEW



Upozornění:

Podlahová plocha bytu dle platných právních předpisů (nařízení vlády č. 366/2013 Sb.) znamená celkovou plochu všech místností bytu a také plochy pod nosnými i nenosnými zdmi, přízdívkami a jádry (zde označené jako svislé konstrukce). Jedná se o plochu, která je vymezená obvodovými zdmi bytu.  
 Plochy jednotlivých místností jsou pouze orientační. Vyobrazené zařízení v plánech bytů (nábytek, kuch. linka, el. spotřebiče atd.) není součástí dodávky. Rozsah dodávky je specifikován ve standardu. Investor si vyhrazuje právo na drobné úpravy.