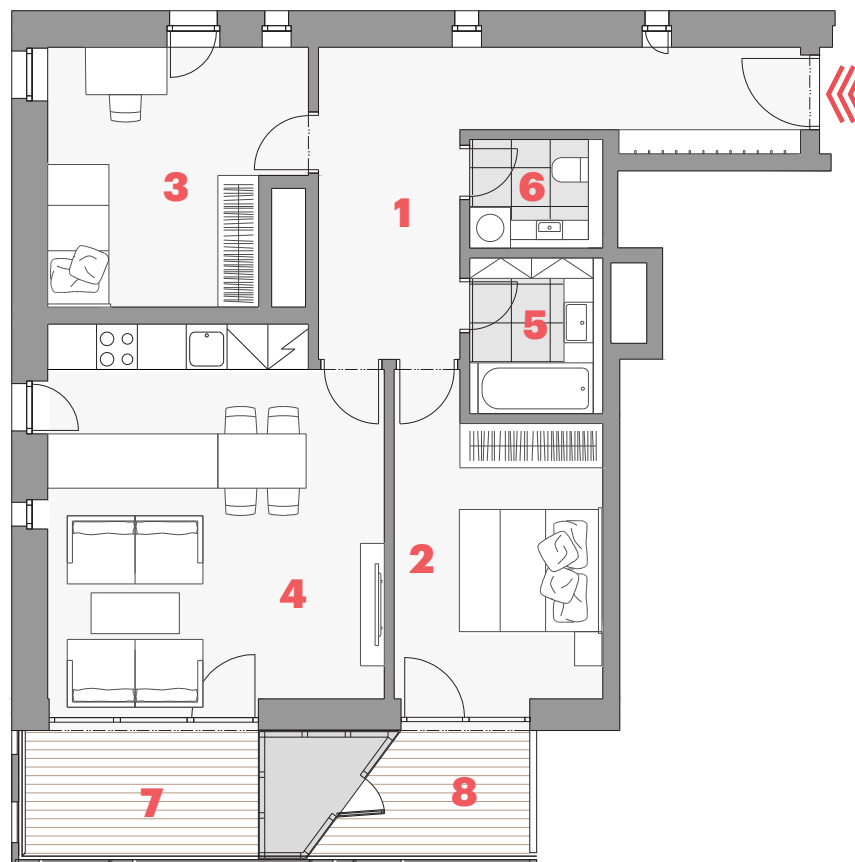


ČÍSLO BYTU • APARTMENT NO. **70401**
 TYP • TYPE **3+KK**
 PODLAHOVÁ PLOCHA M² • APT. AREA M² **86,9**
 NADZEMNÍ PODLAŽÍ • FLOOR **4**
 BUDOVA • BUILDING **G**

1 předsíň • entrance	17,8 m ²
2 ložnice • bedroom	14,0 m ²
3 pokoj • room	13,7 m ²
4 obývací pokoj + kk • living room + kc	28,2 m ²
5 koupelna • bathroom	4,5 m ²
6 toaleta • toilet	3,1 m ²
— obytná plocha • living area	81,3 m ²
— svislé konstrukce • vertical structures	5,6 m ²
— podlahová plocha • apartment area	86,9 m²
7 balkon • balcony	6,5 m ²
8 balkon • balcony	7,4 m ²
— plocha bytu celkem • apart. area total	100,8 m²



T: +420 602 126 264
 E: prodej@mojezahalka.cz
 W: mojezahalka.cz

DEVELOPER

Karlín Group



0 1 2 3 4 5m



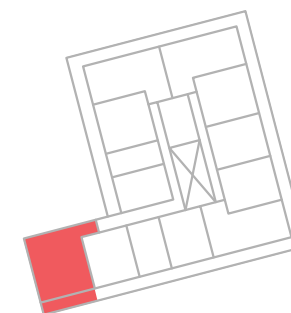
LOKALITA

LOCATION



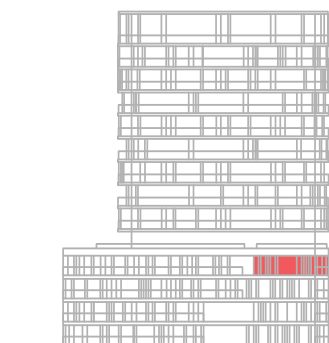
PLÁN PODLAŽÍ

FLOOR PLAN



POHLED NA DŮM

BUILDING VIEW



Upozornění:

Podlahová plocha bytu dle platných právních předpisů (nařízení vlády č. 366/2013 Sb.) znamená celkovou plochu všech místností bytu a také plochy pod nosnými i nenosnými zdmi, přízdívkami a jádry (zde označené jako svislé konstrukce). Jedná se o plochu, která je vymezená obvodovými zdmi bytu.
 Plochy jednotlivých místností jsou pouze orientační. Vyobrazené zařízení v plánech bytů (nábytek, kuch. linka, el. spotřebiče atd.) není součástí dodávky. Rozsah dodávky je specifikován ve standardu. Investor si vyhrazuje právo na drobné úpravy.