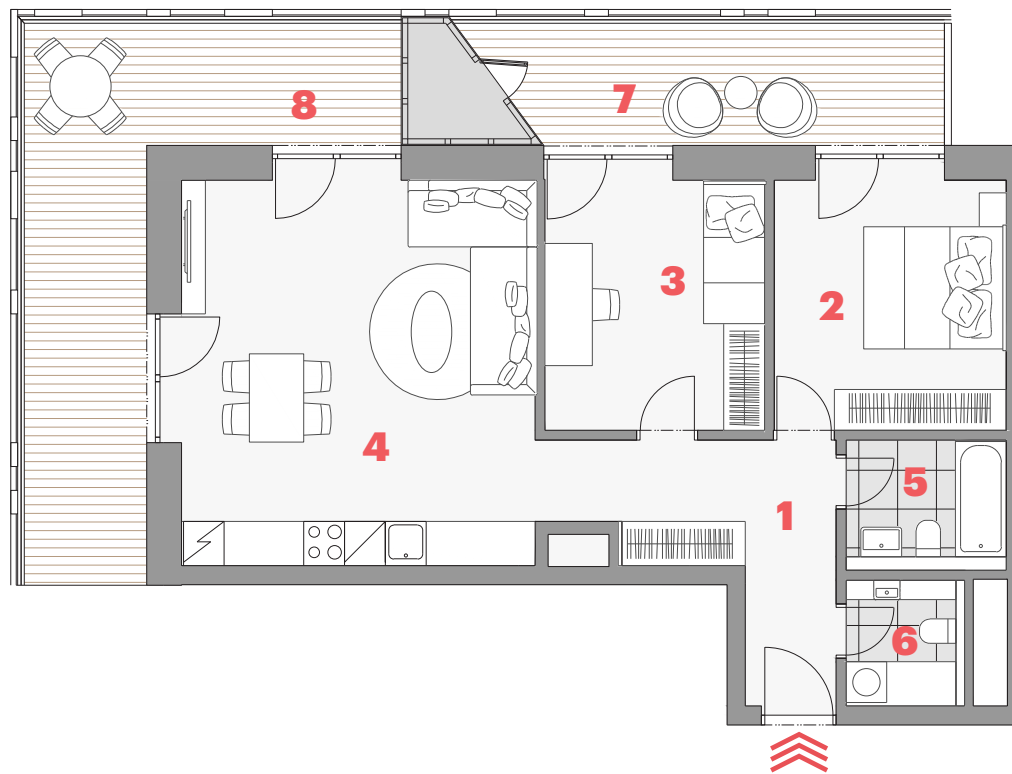


ČÍSLO BYTU • APARTMENT NO. **70204**
 TYP • TYPE **3+KK**
 PODLAHOVÁ PLOCHA M² • APT. AREA M² **80,4**
 NADZEMNÍ PODLAŽÍ • FLOOR **2**
 BUDOVA • BUILDING **G**

1	předsíň • entrance	10,8 m ²
2	ložnice • bedroom	13,4 m ²
3	pokoj • room	12,8 m ²
4	obývací pokoj + kk • living room + kc	31,3 m ²
5	koupelna • bathroom	4,5 m ²
6	toaleta • toilet	3,2 m ²
—	obytná plocha • living area	76,0 m ²
—	svislé konstrukce • vertical structures	4,4 m ²
—	podlahová plocha • apartment area	80,4 m²
7	balkon • balcony	14,8 m ²
8	balkon • balcony	22,4 m ²
—	plocha bytu celkem • apart. area total	117,6 m²



T: +420 602 126 264
 E: prodej@mojezahalka.cz
 W: mojezahalka.cz

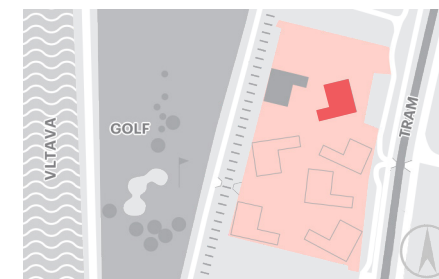
DEVELOPER

Karlín Group



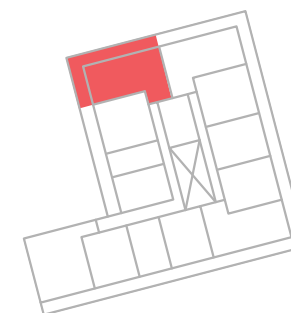
LOKALITA

LOCATION



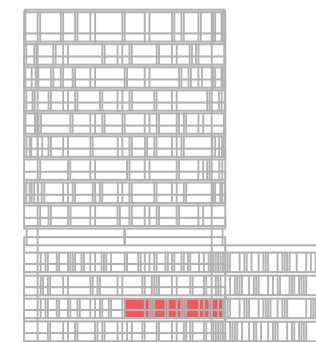
PLÁN PODLAŽÍ

FLOOR PLAN



POHLED NA DŮM

BUILDING VIEW



Upozornění:

Podlahová plocha bytu dle platných právních předpisů (nařízení vlády č. 366/2013 Sb.) znamená celkovou plochu všech místností bytu a také plochy pod nosnými i nenosnými zdmi, přízdívkami a jádry (zde označené jako svislé konstrukce). Jedná se o plochu, která je vymezená obvodovými zdmi bytu.
 Plochy jednotlivých místností jsou pouze orientační. Vyobrazené zařízení v plánech bytů (nábytek, kuch. linka, el. spotřebiče atd.) není součástí dodávky. Rozsah dodávky je specifikován ve standardu. Investor si vyhrazuje právo na drobné úpravy.