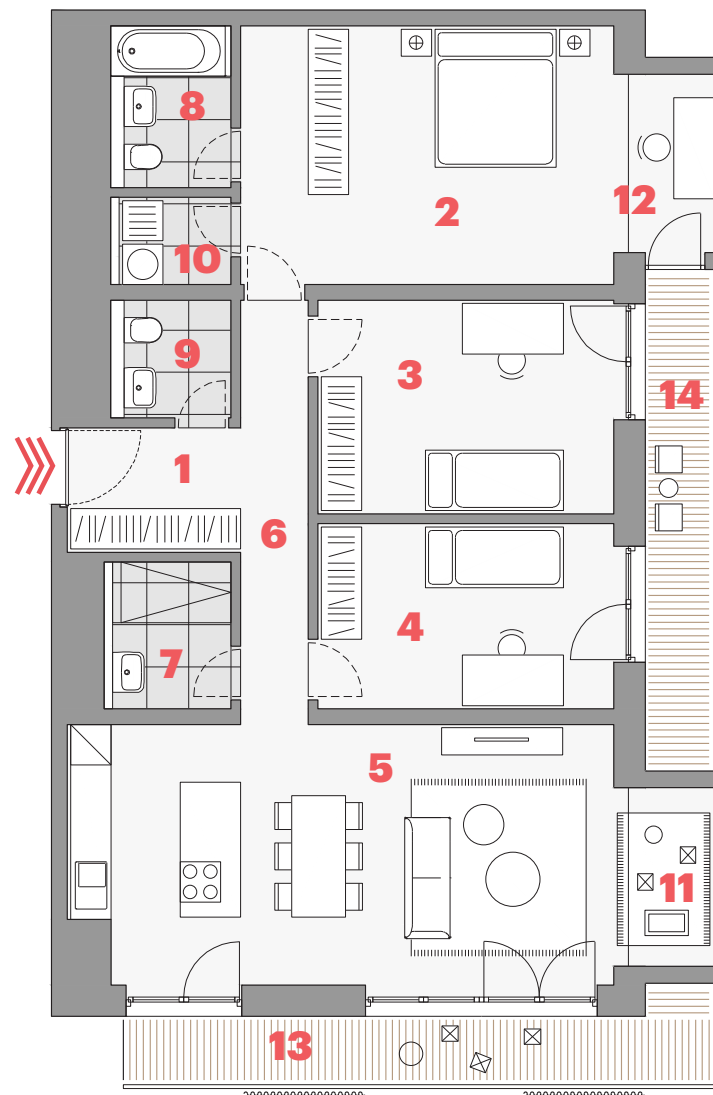


ČÍSLO BYTU • APARTMENT NO. **61204**
 TYP • TYPE **4+KK**
 PODLAHOVÁ PLOCHA M² • APT. AREA M² **125,5**
 NADZEMNÍ PODLAŽÍ • FLOOR **12**
 BUDOVA • BUILDING **F**

1	předsíň • entrance	4,9 m ²
2	ložnice • bedroom	21,7 m ²
3	pokoj • room	14,3 m ²
4	pokoj • room	12,5 m ²
5	obývací pokoj + kk • living room + kc	32,6 m ²
6	chodba • corridor	6,7 m ²
7	koupelna • bathroom	4,0 m ²
8	koupelna • bathroom	4,3 m ²
9	toaleta • toilet	3,1 m ²
10	komora • utility room	2,3 m ²
11	arkýř • bay window	3,9 m ²
12	arkýř • bay window	3,9 m ²
—	obytná plocha • living area	114,2 m ²
—	svislé konstrukce • vertical structures	11,3 m ²
—	podlahová plocha • apartment area	125,5 m²
13	balkon • balcony	10,5 m ²
14	balkon • balcony	8,3 m ²
—	plocha bytu celkem • apart. area total	144,3 m²



T: +420 602 126 264
 E: prodej@mojezahalka.cz
 W: mojezahalka.cz

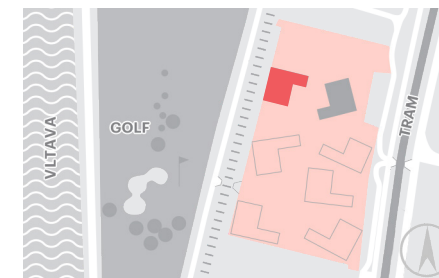
DEVELOPER

Karlín Group



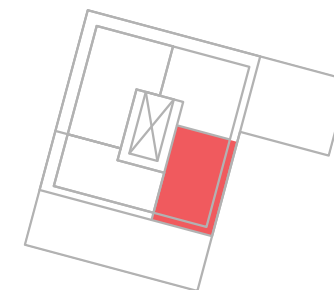
LOKALITA

LOCATION



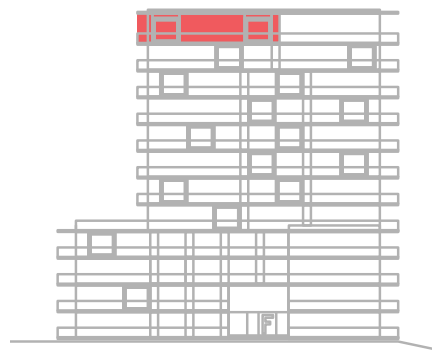
PLÁN PODLAŽÍ

FLOOR PLAN



POHLED NA DŮM

BUILDING VIEW



Upozornění:

Podlahová plocha bytu dle platných právních předpisů (nařízení vlády č. 366/2013 Sb.) znamená celkovou plochu všech místností bytu a také plochy pod nosnými i nenosnými zdmi, přízdívkami a jádry (zde označené jako svislé konstrukce). Jedná se o plochu, která je vymezená obvodovými zdmi bytu.
 Plochy jednotlivých místností jsou pouze orientační. Vyobrazené zařízení v plánech bytů (nábytek, kuch. linka, el. spotřebiče atd.) není součástí dodávky. Rozsah dodávky je specifikován ve standardu. Investor si vyhrazuje právo na drobné úpravy.