

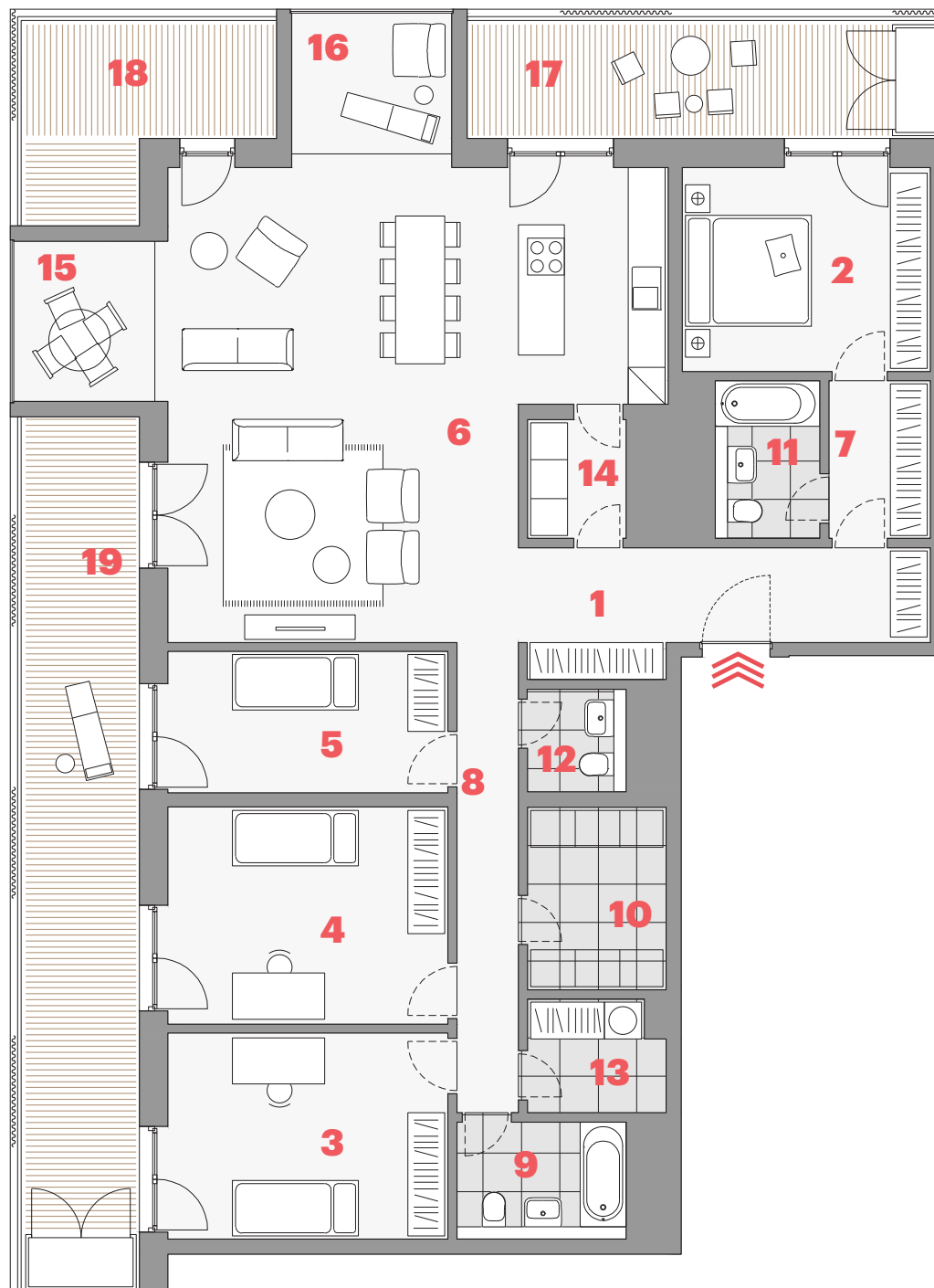
ČÍSLO BYTU • APARTMENT NO. **61202**
 TYP • TYPE **5+KK**
 PODLAHOVÁ PLOCHA M² • APT. AREA M² **189,5**
 NADZEMNÍ PODLAŽÍ • FLOOR **12**
 BUDOVA • BUILDING **F**

1	předsíň • entrance	11,6 m ²
2	ložnice • bedroom	13,8 m ²
3	pokoj • room	15,6 m ²
4	pokoj • room	16,5 m ²
5	pokoj • room	10,9 m ²
6	obývací pokoj + kk • living room + kc	54,5 m ²
7	chodba • corridor	4,5 m ²
8	chodba • corridor	8,5 m ²
9	koupelna • bathroom	5,3 m ²
10	koupelna • bathroom	6,7 m ²
11	koupelna • bathroom	4,3 m ²
12	toaleta • toilet	2,8 m ²
13	komora • utility room	3,9 m ²
14	komora • utility room	3,3 m ²
15	arkýř • bay window	6,3 m ²
16	arkýř • bay window	6,3 m ²
—	obytná plocha • living area	174,8 m ²
—	svislé konstrukce • vertical structures	14,7 m ²
—	podlahová plocha • apartment area	189,5 m²
17	balkon • balcony	15,6 m ²
18	balkon • balcony	10,8 m ²
19	balkon • balcony	28,5 m ²
—	plocha bytu celkem • apart. area total	244,4 m²

T: +420 602 126 264
 E: prodej@mojezahalka.cz
 W: mojezahalka.cz

DEVELOPER

Karlín Group

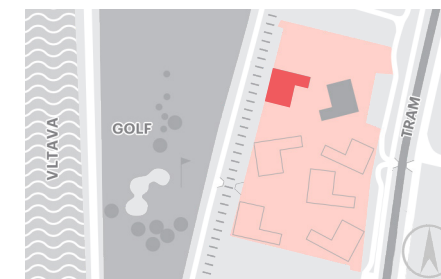


0 1 2 3 4 5 m



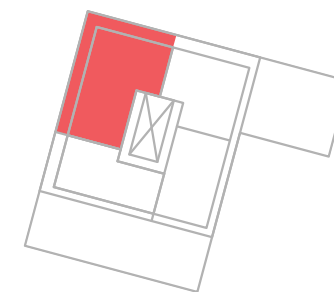
LOKALITA

LOCATION



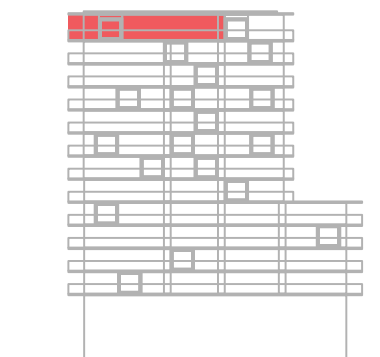
PLÁN PODLAŽÍ

FLOOR PLAN



POHLED NA DŮM

BUILDING VIEW



Upozornění:

Podlahová plocha bytu dle platných právních předpisů (nařízení vlády č. 366/2013 Sb.) znamená celkovou plochu všech místností bytu a také plochy pod nosnými i nenosnými zdmi, přízdívkami a jádry (zde označené jako svislé konstrukce). Jedná se o plochu, která je vymezená obvodovými zdmi bytu.
 Plochy jednotlivých místností jsou pouze orientační. Vyobrazené zařízení v plánech bytů (nábytek, kuch. linka, el. spotřebiče atd.) není součástí dodávky. Rozsah dodávky je specifikován ve standardu. Investor si vyhrazuje právo na drobné úpravy.