

ČÍSLO BYTU • APARTMENT NO. **61201**
 TYP • TYPE **4+KK**
 PODLAHOVÁ PLOCHA M² • APT. AREA M² **125,3**
 NADZEMNÍ PODLAŽÍ • FLOOR **12**
 BUDOVA • BUILDING **F**

1	předsíň • entrance	3,9 m ²
2	ložnice • bedroom	14,3 m ²
3	pokoj • room	11,8 m ²
4	pokoj • room	9,0 m ²
5	obývací pokoj + kk • living room + kc	44,8 m ²
6	chodba • corridor	9,2 m ²
7	koupelna • bathroom	4,2 m ²
8	koupelna • bathroom	3,1 m ²
9	koupelna • bathroom	6,6 m ²
10	arkýř • bay window	3,9 m ²
11	arkýř • bay window	6,3 m ²
—	obytná plocha • living area	117,1 m ²
—	svislé konstrukce • vertical structures	8,2 m ²
—	podlahová plocha • apartment area	125,3 m²
12	balkon • balcony	9,7 m ²
13	balkon • balcony	18,2 m ²
—	plocha bytu celkem • apart. area total	153,2 m²

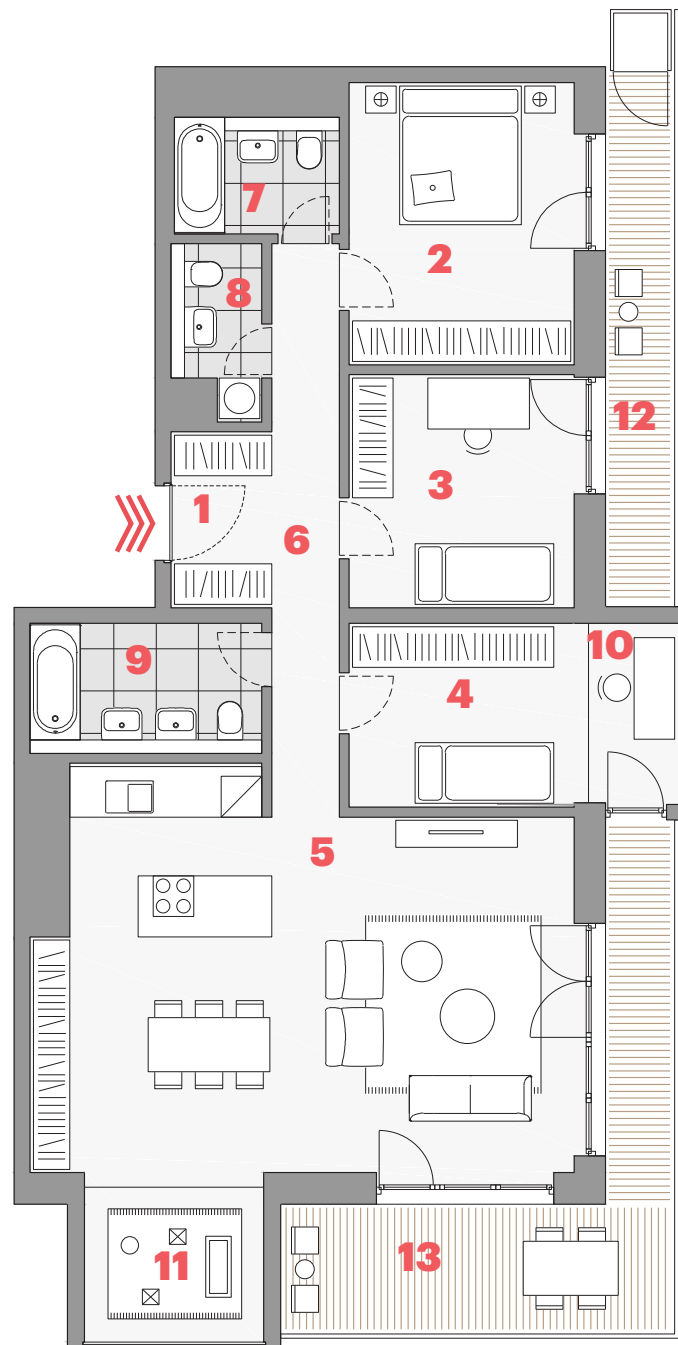
T: +420 602 126 264
 E: prodej@mojezahalka.cz
 W: mojezahalka.cz

DEVELOPER

Karlín Group

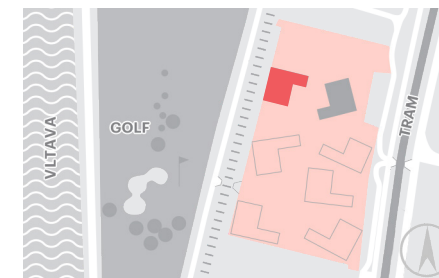


0 1 2 3 4 5 m



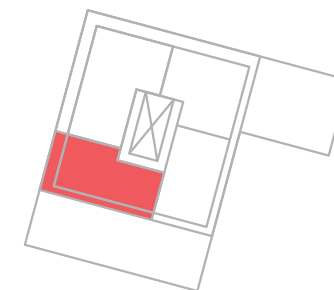
LOKALITA

LOCATION



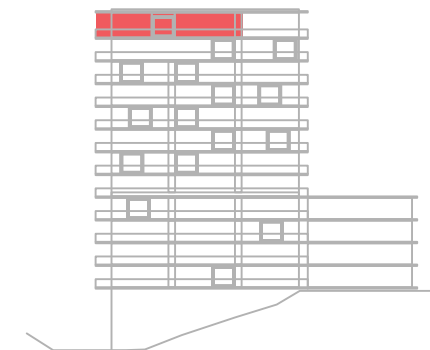
PLÁN PODLAŽÍ

FLOOR PLAN



POHLED NA DŮM

BUILDING VIEW



Upozornění:

Podlahová plocha bytu dle platných právních předpisů (nařízení vlády č. 366/2013 Sb.) znamená celkovou plochu všech místností bytu a také plochy pod nosnými i nenosnými zdmi, přízdívkami a jádry (zde označené jako svislé konstrukce). Jedná se o plochu, která je vymezená obvodovými zdmi bytu.
 Plochy jednotlivých místností jsou pouze orientační. Vyobrazené zařízení v plánech bytů (nábytek, kuch. linka, el. spotřebiče atd.) není součástí dodávky. Rozsah dodávky je specifikován ve standardu. Investor si vyhrazuje právo na drobné úpravy.