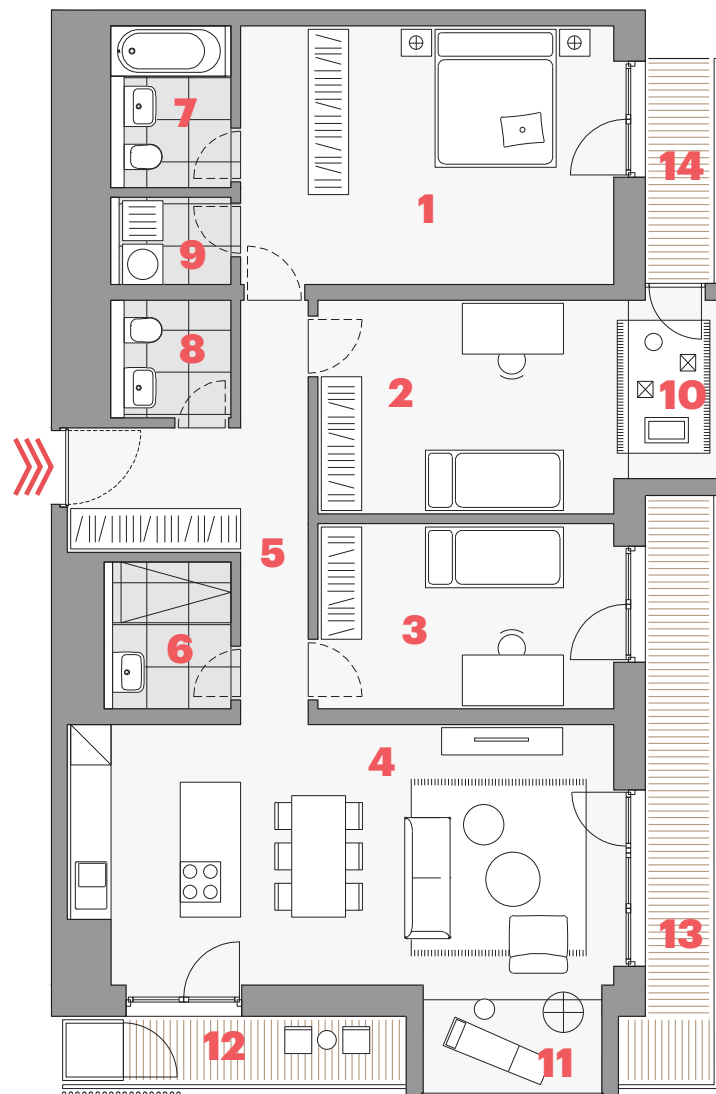


ČÍSLO BYTU • APARTMENT NO. **61104**
 TYP • TYPE **4+KK**
 PODLAHOVÁ PLOCHA M² • APT. AREA M² **125,5**
 NADZEMNÍ PODLAŽÍ • FLOOR **11**
 BUDOVA • BUILDING **F**

1	ložnice • bedroom	4,9 m ²
2	pokoj • room	22,1 m ²
3	pokoj • room	14,0 m ²
4	obývací pokoj + kk • living room + kc	12,5 m ²
5	chodba • corridor	32,4 m ²
6	koupelna • bathroom	6,7 m ²
7	koupelna • bathroom	4,0 m ²
8	toaleta • toilet	4,3 m ²
9	komora • utility room	3,1 m ²
10	arkýř • bay window	3,9 m ²
11	arkýř • bay window	4,1 m ²
—	obytná plocha • living area	114,3 m ²
—	svislé konstrukce • vertical structures	11,2 m ²
—	podlahová plocha • apartment area	125,5 m²
12	balkon • balcony	5,5 m ²
13	balkon • balcony	10,2 m ²
14	balkon • balcony	3,7 m ²
—	plocha bytu celkem • apart. area total	144,9 m²



T: +420 602 126 264
 E: prodej@mojezahalka.cz
 W: mojezahalka.cz

DEVELOPER

Karlín Group

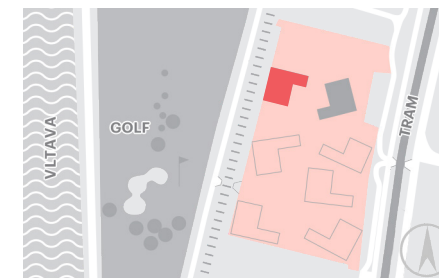


0 1 2 3 4 5 m



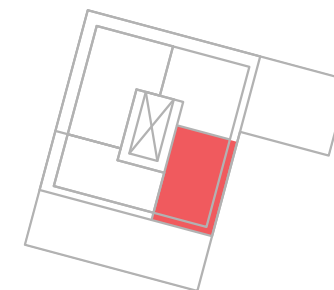
LOKALITA

LOCATION



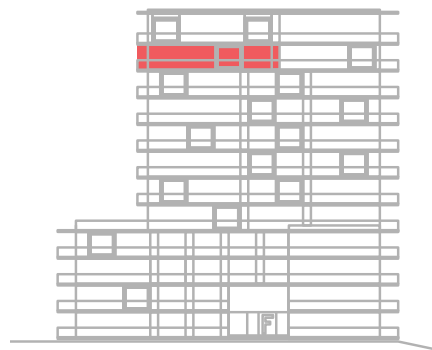
PLÁN PODLAŽÍ

FLOOR PLAN



POHLED NA DŮM

BUILDING VIEW



Upozornění:

Podlahová plocha bytu dle platných právních předpisů (nařízení vlády č. 366/2013 Sb.) znamená celkovou plochu všech místností bytu a také plochy pod nosnými i nenosnými zdmi, přízdívkami a jádry (zde označené jako svislé konstrukce). Jedná se o plochu, která je vymezená obvodovými zdmi bytu.
 Plochy jednotlivých místností jsou pouze orientační. Vyobrazené zařízení v plánech bytů (nábytek, kuch. linka, el. spotřebiče atd.) není součástí dodávky. Rozsah dodávky je specifikován ve standardu. Investor si vyhrazuje právo na drobné úpravy.