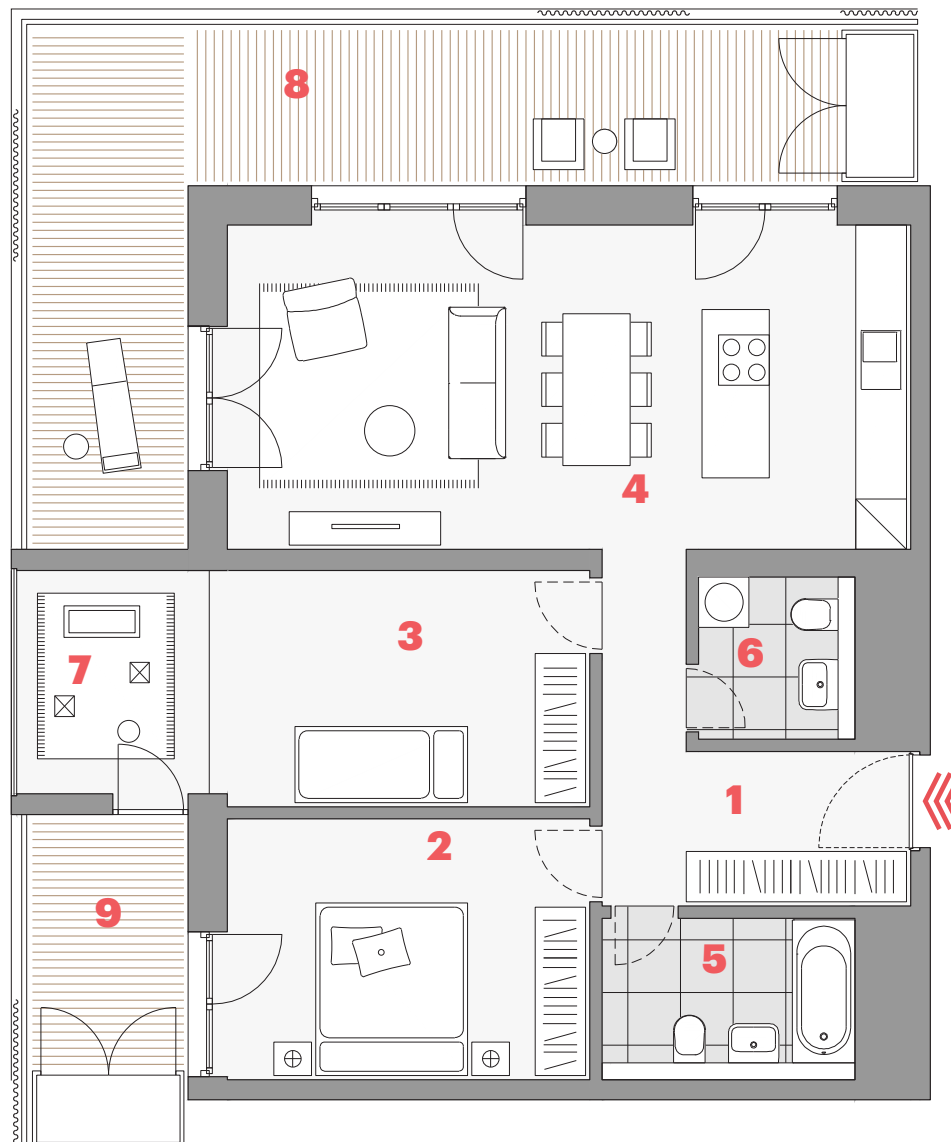


ČÍSLO BYTU • APARTMENT NO. **60903**
 TYP • TYPE **3+KK**
 PODLAHOVÁ PLOCHA M² • APT. AREA M² **90,6**
 NADZEMNÍ PODLAŽÍ • FLOOR **9**
 BUDOVA • BUILDING **F**

| | | |
|---|---|----------------------------|
| 1 | předsíň • entrance | 9,6 m ² |
| 2 | ložnice • bedroom | 13,7 m ² |
| 3 | pokoj • room | 12,1 m ² |
| 4 | obývací pokoj + kk • living room + kc | 32,6 m ² |
| 5 | koupelna • bathroom | 5,8 m ² |
| 6 | toaleta • toilet | 3,7 m ² |
| 7 | arkýř • bay window | 6,4 m ² |
| — | obytná plocha • living area | 83,9 m ² |
| — | svislé konstrukce • vertical structures | 6,7 m ² |
| — | podlahová plocha • apartment area | 90,6 m² |
| 8 | balkon • balcony | 29,9 m ² |
| 9 | balkon • balcony | 7,9 m ² |
| — | plocha bytu celkem • apart. area total | 128,4 m² |



T: +420 602 126 264
 E: prodej@mojezahalka.cz
 W: mojezahalka.cz

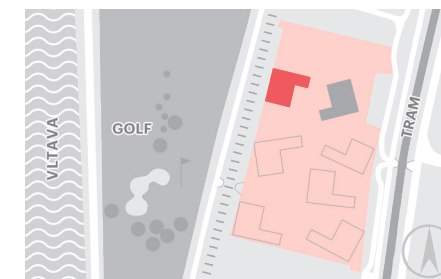
DEVELOPER

Karlín Group



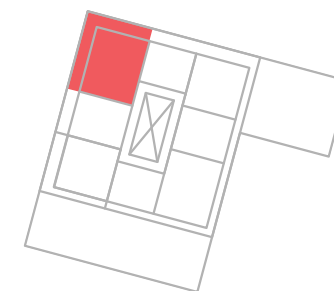
LOKALITA

LOCATION



PLÁN PODLAŽÍ

FLOOR PLAN



POHLED NA DŮM

BUILDING VIEW



Upozornění:

Podlahová plocha bytu dle platných právních předpisů (nařízení vlády č. 366/2013 Sb.) znamená celkovou plochu všech místností bytu a také plochy pod nosnými i nenosnými zdmi, přízdívkami a jádry (zde označené jako svislé konstrukce). Jedná se o plochu, která je vymezená obvodovými zdmi bytu.
 Plochy jednotlivých místností jsou pouze orientační. Vyobrazené zařízení v plánech bytů (nábytek, kuch. linka, el. spotřebiče atd.) není součástí dodávky. Rozsah dodávky je specifikován ve standardu. Investor si vyhrazuje právo na drobné úpravy.