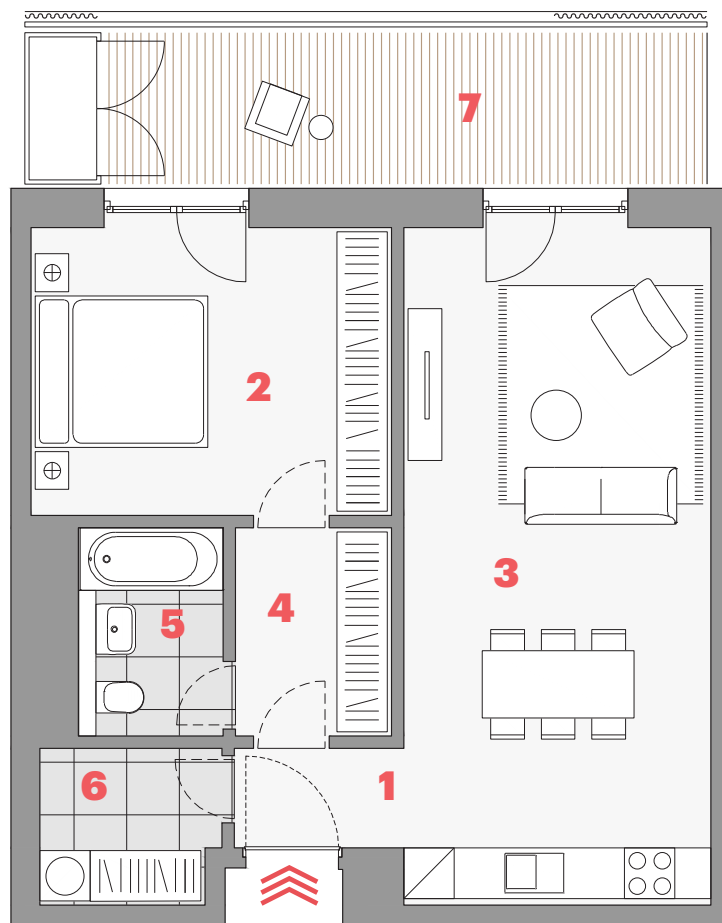


ČÍSLO BYTU • APARTMENT NO. **60406**
 TYP • TYPE **2+KK**
 PODLAHOVÁ PLOCHA M² • APT. AREA M² **64,6**
 NADZEMNÍ PODLAŽÍ • FLOOR **4**
 BUDOVA • BUILDING **F**

1 předsíň • entrance	2,6 m ²
2 ložnice • bedroom	15,0 m ²
3 obývací pokoj + kk • living room + kc	29,8 m ²
4 chodba • corridor	4,8 m ²
5 koupelna • bathroom	4,3 m ²
6 komora • utility room	3,9 m ²
— obytná plocha • living area	60,4 m ²
— svislé konstrukce • vertical structures	4,2 m ²
— podlahová plocha • apartment area	64,6 m²
7 balkon • balcony	16,2 m ²
— plocha bytu celkem • apart. area total	80,8 m²



T: +420 602 126 264
 E: prodej@mojezahalka.cz
 W: mojezahalka.cz

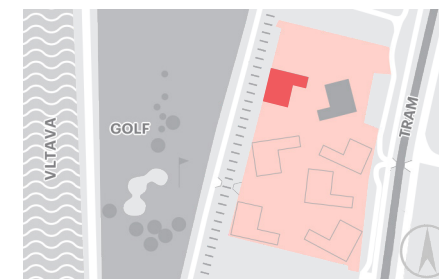
DEVELOPER

Karlín Group



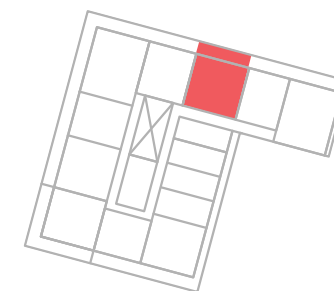
LOKALITA

LOCATION



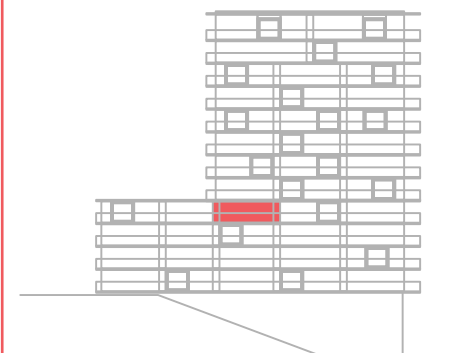
PLÁN PODLAŽÍ

FLOOR PLAN



POHLED NA DŮM

BUILDING VIEW



Upozornění:

Podlahová plocha bytu dle platných právních předpisů (nařízení vlády č. 366/2013 Sb.) znamená celkovou plochu všech místností bytu a také plochy pod nosnými i nenosnými zdmi, přízdívkami a jádry (zde označené jako svislé konstrukce). Jedná se o plochu, která je vymezená obvodovými zdmi bytu.
 Plochy jednotlivých místností jsou pouze orientační. Vyobrazené zařízení v plánech bytů (nábytek, kuch. linka, el. spotřebiče atd.) není součástí dodávky. Rozsah dodávky je specifikován ve standardu. Investor si vyhrazuje právo na drobné úpravy.