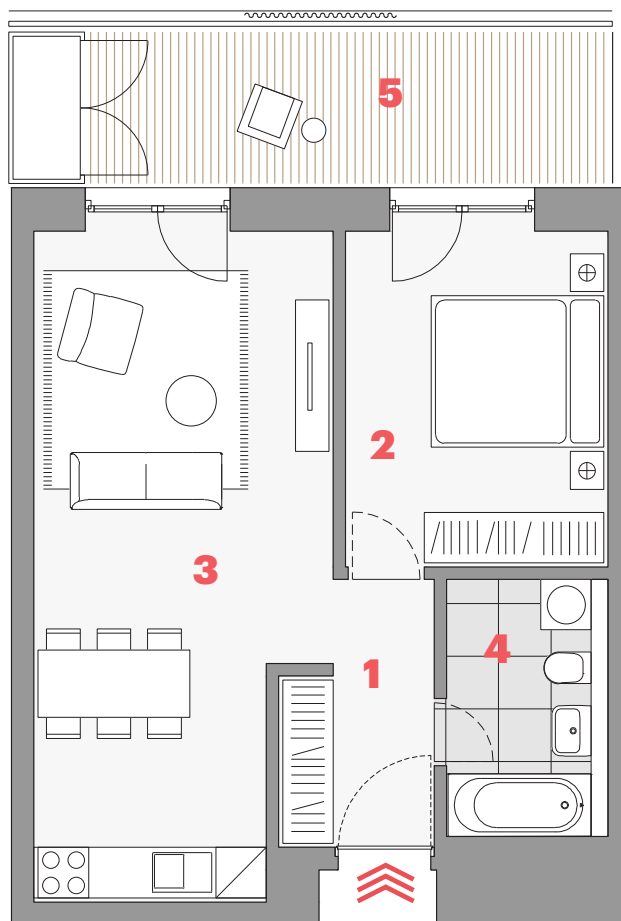


ČÍSLO BYTU • APARTMENT NO. **60307**
 TYP • TYPE **2+KK**
 PODLAHOVÁ PLOCHA M² • APT. AREA M² **54,7**
 NADZEMNÍ PODLAŽÍ • FLOOR **3**
 BUDOVA • BUILDING **F**

| | | |
|---|---|---------------------------|
| 1 | předsíň • entrance | 5,4 m ² |
| 2 | ložnice • bedroom | 13,1 m ² |
| 3 | obývací pokoj + kk • living room + kc | 26,9 m ² |
| 4 | koupelna • bathroom | 5,9 m ² |
| — | obytná plocha • living area | 51,3 m ² |
| — | svislé konstrukce • vertical structures | 3,4 m ² |
| — | podlahová plocha • apartment area | 54,7 m² |
| 5 | balkon • balcony | 14,4 m ² |
| — | plocha bytu celkem • apart. area total | 69,1 m² |



T: +420 602 126 264
 E: prodej@mojezahalka.cz
 W: mojezahalka.cz

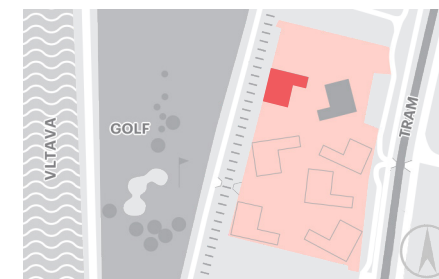
DEVELOPER

Karlín Group



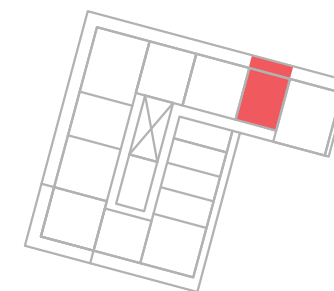
LOKALITA

LOCATION



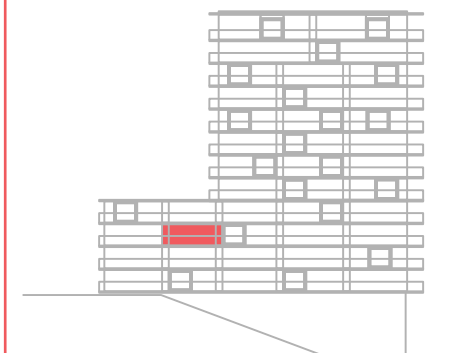
PLÁN PODLAŽÍ

FLOOR PLAN



POHLED NA DŮM

BUILDING VIEW



Upozornění:

Podlahová plocha bytu dle platných právních předpisů (nařízení vlády č. 366/2013 Sb.) znamená celkovou plochu všech místností bytu a také plochy pod nosnými i nenosnými zdmi, přízdívkami a jádry (zde označené jako svislé konstrukce). Jedná se o plochu, která je vymezená obvodovými zdmi bytu.
 Plochy jednotlivých místností jsou pouze orientační. Vyobrazené zařízení v plánech bytů (nábytek, kuch. linka, el. spotřebiče atd.) není součástí dodávky. Rozsah dodávky je specifikován ve standardu. Investor si vyhrazuje právo na drobné úpravy.