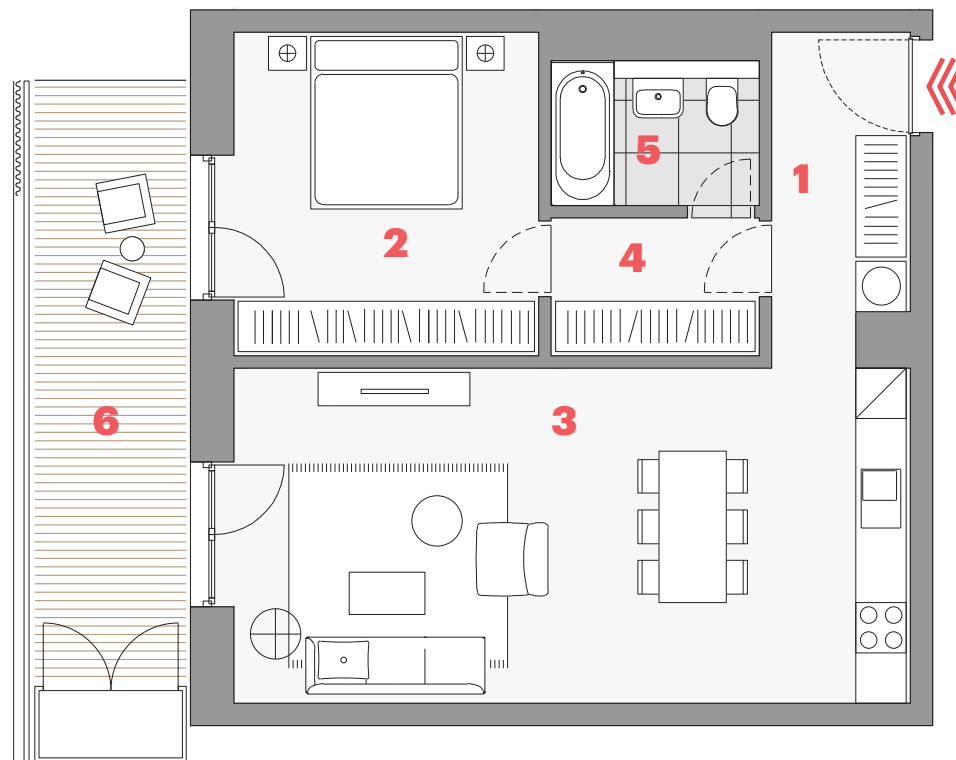


ČÍSLO BYTU • APARTMENT NO. **60202**  
 TYP • TYPE **2+KK**  
 PODLAHOVÁ PLOCHA M<sup>2</sup> • APT. AREA M<sup>2</sup> **65,1**  
 NADZEMNÍ PODLAŽÍ • FLOOR **2**  
 BUDOVA • BUILDING **F**

1	předsíň • entrance	6,6 m <sup>2</sup>
2	ložnice • bedroom	15,3 m <sup>2</sup>
3	obývací pokoj + kk • living room + kc	30,7 m <sup>2</sup>
4	chodba • corridor	4,2 m <sup>2</sup>
5	koupelna • bathroom	4,3 m <sup>2</sup>
—	obytná plocha • living area	61,1 m <sup>2</sup>
—	svislé konstrukce • vertical structures	4,0 m <sup>2</sup>
—	podlahová plocha • apartment area	<b>65,1 m<sup>2</sup></b>
6	balkon • balcony	16,2 m <sup>2</sup>
—	plocha bytu celkem • apart. area total	<b>81,3 m<sup>2</sup></b>



T: +420 602 126 264  
 E: prodej@mojezahalka.cz  
 W: mojezahalka.cz

DEVELOPER

**Karlín Group**

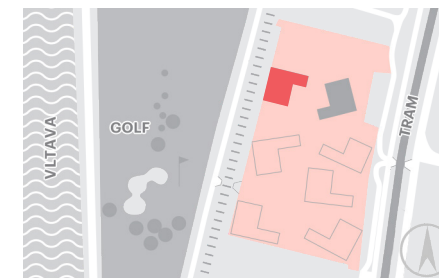


0 1 2 3 4 5 m



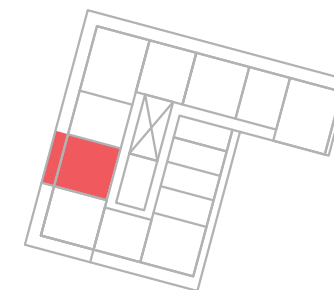
LOKALITA

LOCATION



PLÁN PODLAŽÍ

FLOOR PLAN



POHLED NA DŮM

BUILDING VIEW



Upozornění:

Podlahová plocha bytu dle platných právních předpisů (nařízení vlády č. 366/2013 Sb.) znamená celkovou plochu všech místností bytu a také plochy pod nosnými i nenosnými zdmi, přízdívkami a jádry (zde označené jako svislé konstrukce). Jedná se o plochu, která je vymezená obvodovými zdmi bytu.  
 Plochy jednotlivých místností jsou pouze orientační. Vyobrazené zařízení v plánech bytů (nábytek, kuch. linka, el. spotřebiče atd.) není součástí dodávky. Rozsah dodávky je specifikován ve standardu. Investor si vyhrazuje právo na drobné úpravy.