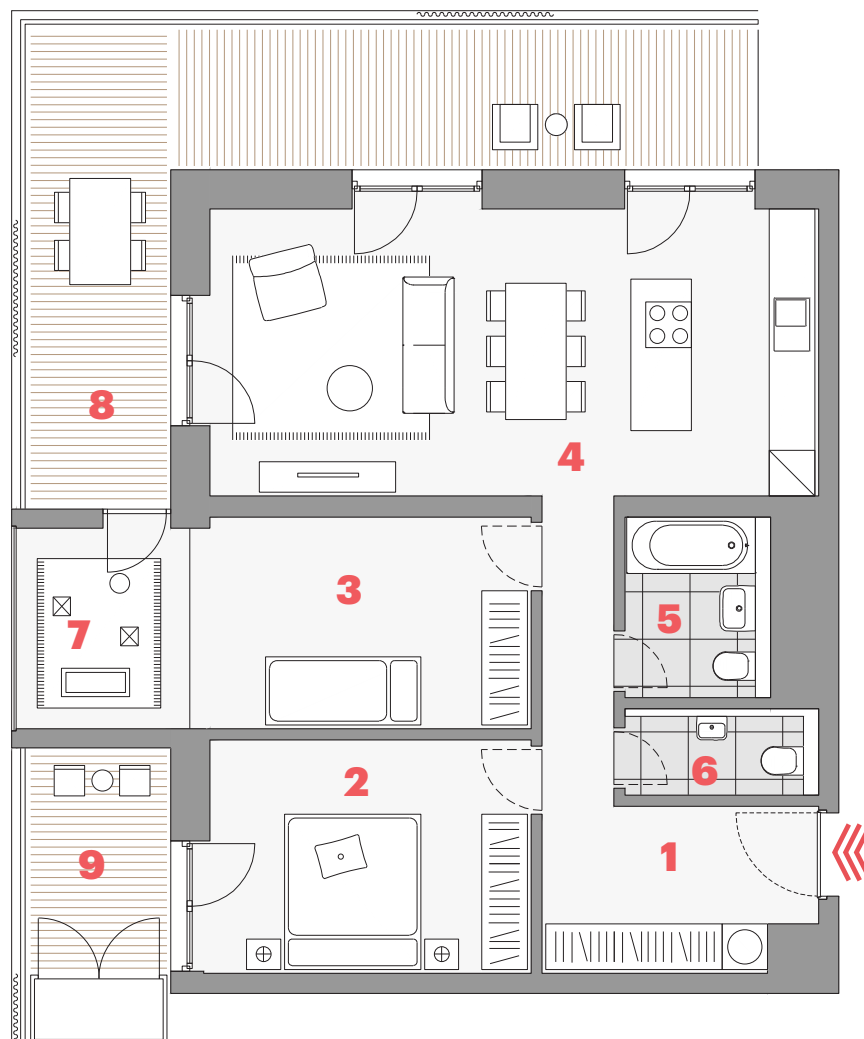


ČÍSLO BYTU • APARTMENT NO. **60104**
 TYP • TYPE **3+KK**
 PODLAHOVÁ PLOCHA M² • APT. AREA M² **89,6**
 NADZEMNÍ PODLAŽÍ • FLOOR **1**
 BUDOVA • BUILDING **F**

1	předsíň • entrance	11,9 m ²
2	ložnice • bedroom	13,5 m ²
3	pokoj • room • room	11,9 m ²
4	obývací pokoj + kk • living room + kc	31,9 m ²
5	koupelna • bathroom	4,6 m ²
6	toaleta • toilet	3,0 m ²
7	arkýř • bay window	6,6 m ²
—	obytná plocha • living area	83,4 m ²
—	svislé konstrukce • vertical structures	6,2 m ²
—	podlahová plocha • apartment area	89,6 m²
8	balkon • balcony	28,3 m ²
9	balkon • balcony	7,8 m ²
—	plocha bytu celkem • apart. area total	125,7 m²



T: +420 602 126 264
 E: prodej@mojezahalka.cz
 W: mojezahalka.cz

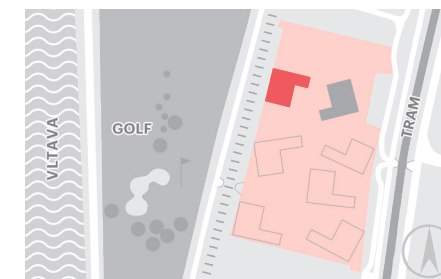
DEVELOPER

Karlín Group



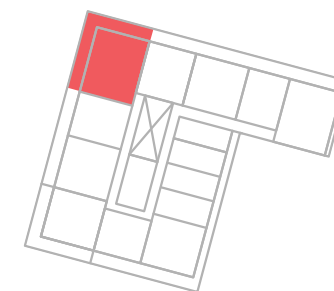
LOKALITA

LOCATION



PLÁN PODLAŽÍ

FLOOR PLAN



POHLED NA DŮM

BUILDING VIEW



Upozornění:

Podlahová plocha bytu dle platných právních předpisů (nařízení vlády č. 366/2013 Sb.) znamená celkovou plochu všech místností bytu a také plochy pod nosnými i nenosnými zdmi, přízdívkami a jádry (zde označené jako svislé konstrukce). Jedná se o plochu, která je vymezená obvodovými zdmi bytu.
 Plochy jednotlivých místností jsou pouze orientační. Vyobrazené zařízení v plánech bytů (nábytek, kuch. linka, el. spotřebiče atd.) není součástí dodávky. Rozsah dodávky je specifikován ve standardu. Investor si vyhrazuje právo na drobné úpravy.