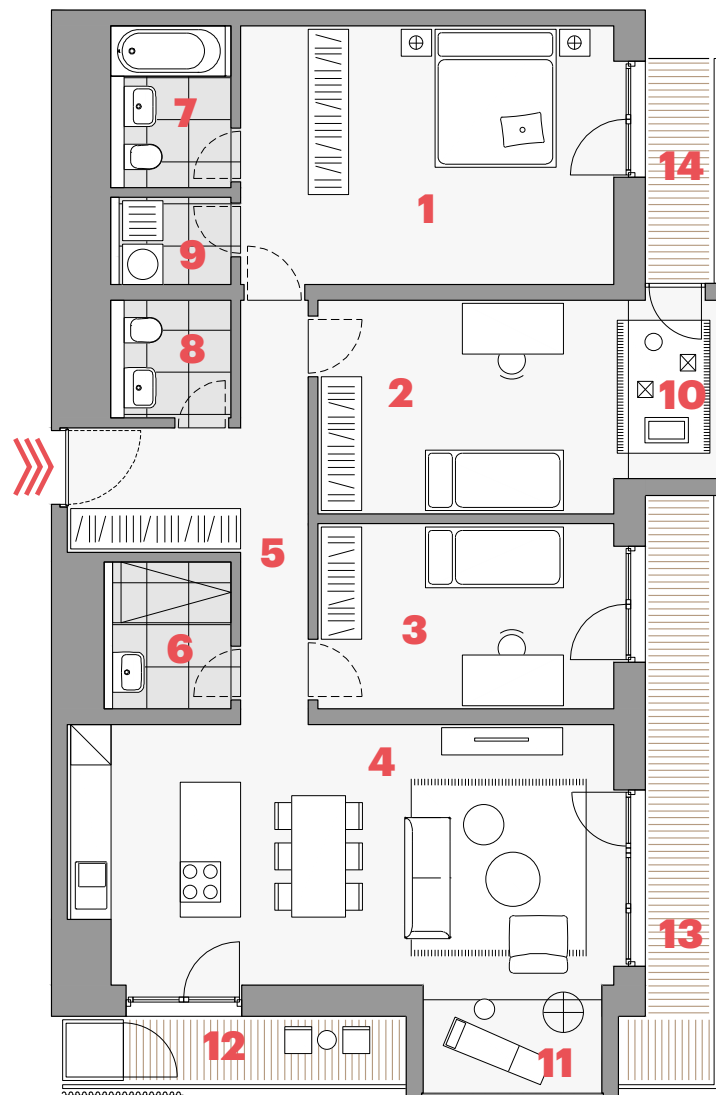


ČÍSLO BYTU • APARTMENT NO. **61104**
 TYP • TYPE **4+KK**
 PODLAHOVÁ PLOCHA M² • APT. AREA M² **125,5**
 NADZEMNÍ PODLAŽÍ • FLOOR **11**
 BUDOVA • BUILDING **F**

1 ložnice • bedroom	22,1 m ²
2 pokoj • room	14,0 m ²
3 pokoj • room	12,5 m ²
4 obývací pokoj + kk • living room + kc	32,4 m ²
5 chodba • corridor	11,6 m ²
6 koupelna • bathroom	4,0 m ²
7 koupelna • bathroom	4,3 m ²
8 toaleta • toilet	3,1 m ²
9 komora • utility room	2,3 m ²
10 arkýř • bay window	4,1 m ²
11 arkýř • bay window	3,9 m ²
— obytná plocha • living area	114,3 m ²
— svislé konstrukce • vertical structures	11,2 m ²
— podlahová plocha • apartment area	125,5 m²
12 balkon • balcony	5,5 m ²
13 balkon • balcony	10,2 m ²
14 balkon • balcony	3,7 m ²
— plocha bytu celkem • apart. area total	144,9 m²



T: +420 602 126 264
 E: prodej@mojezahalka.cz
 W: mojezahalka.cz

DEVELOPER

Karlín Group



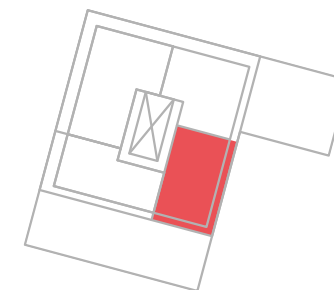
LOKALITA

LOCATION



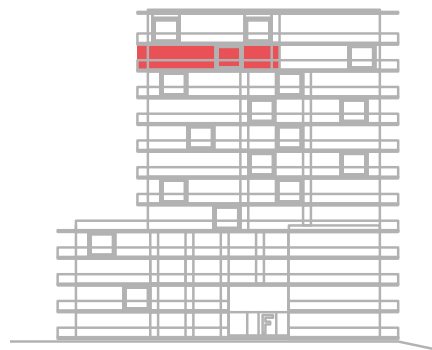
PLÁN PODLAŽÍ

FLOOR PLAN



POHLED NA DŮM

BUILDING VIEW



Upozornění:

Podlahová plocha bytu dle platných právních předpisů (nařízení vlády č. 366/2013 Sb.) znamená celkovou plochu všech místností bytu a také plochy pod nosnými i nenosnými zdmi, přízdívkami a jádry (zde označené jako svislé konstrukce). Jedná se o plochu, která je vymezená obvodovými zdmi bytu.
 Plochy jednotlivých místností jsou pouze orientační. Vyobrazené zařízení v plánech bytů (nábytek, kuch. linka, el. spotřebiče atd.) není součástí dodávky. Rozsah dodávky je specifikován ve standardu. Investor si vyhrazuje právo na drobné úpravy.