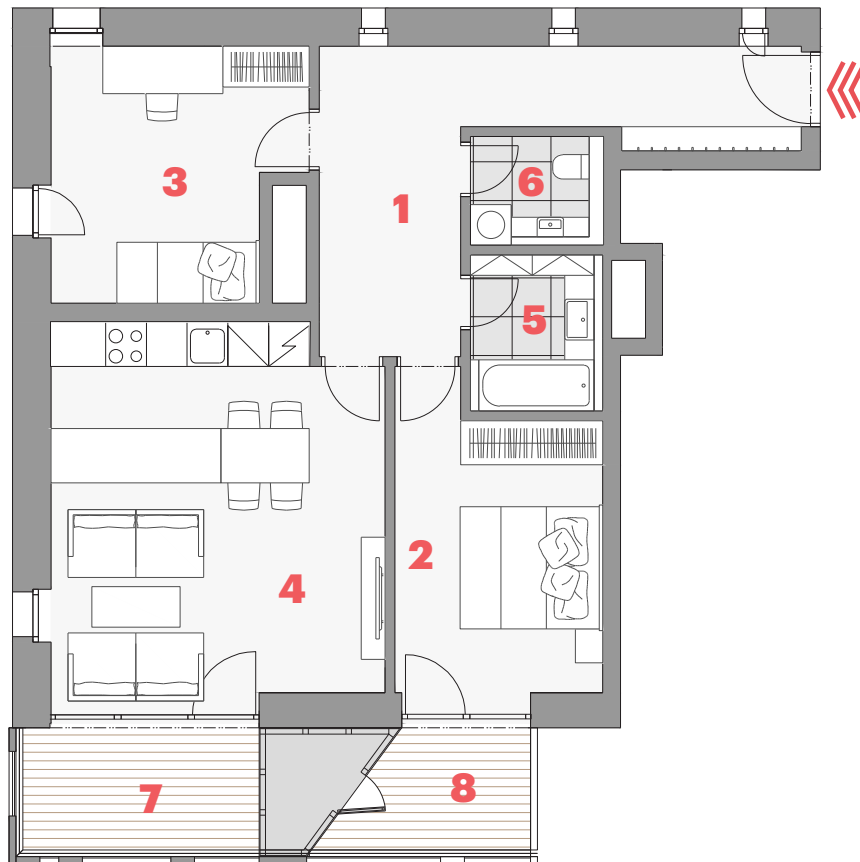


ČÍSLO BYTU • APARTMENT NO. **70301**
 TYP • TYPE **3+KK**
 PODLAHOVÁ PLOCHA M² • APT. AREA M² **86,7**
 NADZEMNÍ PODLAŽÍ • FLOOR **3**
 BUDOVA • BUILDING **G**

| | |
|--|----------------------------|
| 1 předsíň • entrance | 17,7 m ² |
| 2 ložnice • bedroom | 14,0 m ² |
| 3 pokoj • room | 13,7 m ² |
| 4 obývací pokoj + kk • living room + kc | 28,1 m ² |
| 5 koupelna • bathroom | 4,5 m ² |
| 6 toaleta • toilet | 3,1 m ² |
| — obytná plocha • living area | 81,1 m ² |
| — svislé konstrukce • vertical structures | 5,6 m ² |
| — podlahová plocha • apartment area | 86,7 m² |
| 7 balkon • balcony | 6,5 m ² |
| 8 balkon • balcony | 7,4 m ² |
| — plocha bytu celkem • apart. area total | 100,6 m² |



T: +420 602 126 264
 E: prodej@mojezahalka.cz
 W: mojezahalka.cz

DEVELOPER

Karlín Group

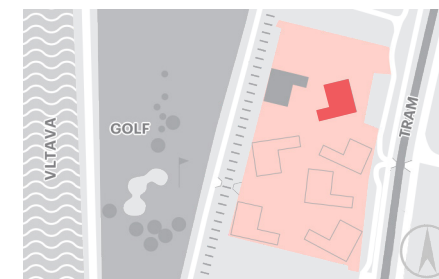


0 1 2 3 4 5m



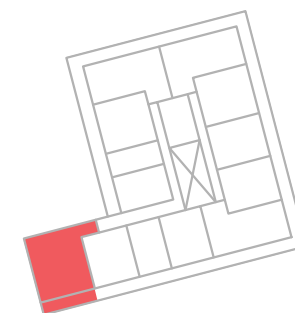
LOKALITA

LOCATION



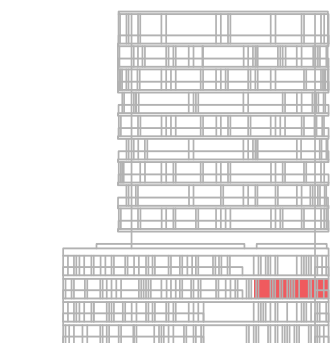
PLÁN PODLAŽÍ

FLOOR PLAN



POHLED NA DŮM

BUILDING VIEW



Upozornění:

Podlahová plocha bytu dle platných právních předpisů (nařízení vlády č. 366/2013 Sb.) znamená celkovou plochu všech místností bytu a také plochy pod nosnými i nenosnými zdmi, přízdívkami a jádry (zde označené jako svislé konstrukce). Jedná se o plochu, která je vymezená obvodovými zdmi bytu.
 Plochy jednotlivých místností jsou pouze orientační. Vyobrazené zařízení v plánech bytů (nábytek, kuch. linka, el. spotřebiče atd.) není součástí dodávky. Rozsah dodávky je specifikován ve standardu. Investor si vyhrazuje právo na drobné úpravy.